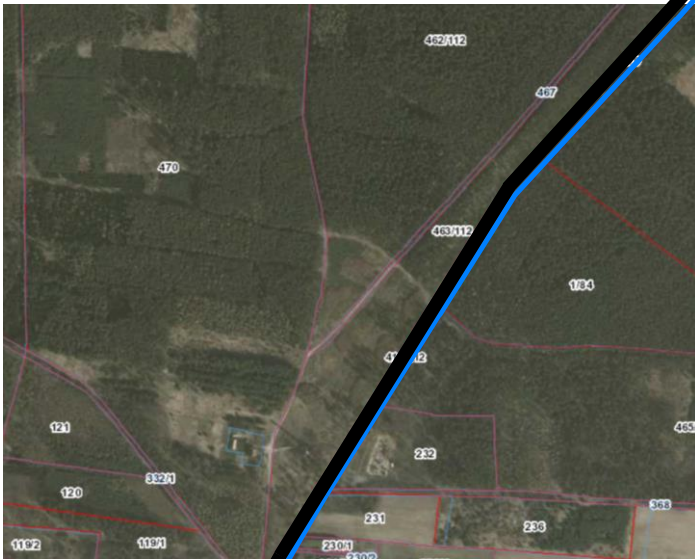




- poszerzenie jezdni do 6,0 m
- 1,0 km = 1 mln zł.



- poszerzenie jezdni do 6,0 m,
- wykonanie cie ki rowerowej 2,0 m,
- 1,4 km = 2,1 mln zł.



- poszerzenie jezdni do 6,0 m,
- zarurowanie rowu + wykonanie chodnika 2,0 m,
- 1,3 km = 2 mln zł.

