

IZP.272.2.33.2018

Wołów, 21.08.2018 r.

### Zapytanie ofertowe

Powiat Wołowski z siedzibą w Wołowie, pl. Piastowski 2, zaprasza do złożenia ofert na zadanie:  
**Adaptacja pomieszczeń na potrzeby projektu pn.: "Rozwój kształcenia zawodowego w Powiecie Wołowskim" (POWTÓRKA)"**

**I. Zamawiający:** Powiat Wołowski, pl. Piastowski 2, 56-100 Wołów

**II. Tryb udzielenia zamówienia:**

Do niniejszego zapytania ofertowego nie stosuje się ustawy o zamówieniach publicznych. Po złożeniu ofert i ich weryfikacji przez Zamawiającego, Wykonawca zostanie wybrany w wyniku oceny ofert dokonanej zgodnie z przyjętymi kryteriami oceny. Przed zawarciem umowy Zamawiający może prowadzić dodatkowe negocjacje z Wykonawcą, którego oferta została uznana za najkorzystniejszą lub z dwoma Wykonawcami, których oferty zostały ocenione najwyżej, w szczególności, jeśli oferty przekroczą kwoty, które Zamawiający zamierza przeznaczyć na realizację zamówienia. Jeśli w wyniku negocjacji dojdzie do zmiany treści ofert Wykonawca zobowiązany jest złożyć ofertę ostateczną w terminie 3 dni od dnia zakończenia negocjacji. Zamawiający do chwili podpisania umowy zastrzega sobie możliwość unieważnienia postępowania na każdym etapie jego prowadzenia bez podawania przyczyn.

**III. Tytuł projektu**

„Rozwój kształcenia zawodowego w Powiecie Wołowskim”

**IV. Program, Priorytet, Działanie**

Priorytet 10 Edukacja, Działanie 10.4 Dostosowanie systemów kształcenia i szkolenia zawodowego do potrzeb rynku pracy, Poddziałanie 10.4.1 Dostosowanie systemów kształcenia i szkolenia zawodowego do potrzeb rynku pracy – konkursy horyzontalne.

**V. Opis zamówienia:**

Zadanie polega na wykonaniu robót montażowych i budowlanych w celu adaptacji pomieszczeń (sali lekcyjno-warsztatowych) w budynku Centrum Kształcenia Zawodowego i Ustawicznego w Wołowie na potrzeby projektu „Rozwój kształcenia zawodowego w Powiecie Wołowskim” na dwie pracownie zawodowe: pracownię montażu urządzeń i systemów mechatronicznych oraz pracownię eksploatacji urządzeń i systemów mechatronicznych.

**Zakres robót montażowych i budowlanych, o których mowa powyżej, obejmuje:**

- 1) dostawę i montaż okablowania gniazd wtykowych,
- 2) dostawę i montaż okablowania instalacji sieci strukturalnej,
- 3) montaż korytek kablowych sieci strukturalnej,
- 4) zakup i montaż rozdzielnic TG,
- 5) zakup i montaż rozdzielnic TM,
- 6) zakup i montaż osprzętu w postaci gniazd 230V, gniazd 400V, gniazd RJ45 i łączników oświetlenia,
- 7) zakup i montaż puszek podłogowych,
- 8) uruchomienie i sprawdzenie wykonanych instalacji,
- 9) wykonanie pomiarów elektrycznych,
- 10) wykonanie dokumentacji powykonawczej ( gwarancje , certyfikaty),
- 11) wykonanie robót budowlanych towarzyszących (przewierty ,przekucia, bruzdy).

**Podstawą do sporządzenia oferty cenowej jest w/w zakres prac oraz załącznik nr 1 do zapytania ofertowego: Przedmiar, Projekt instalacji elektrycznej i teletechnicznej, schematy i rysunki elektryczne.**

Zadanie realizowane jest w ramach projektu „Rozwój kształcenia zawodowego w Powiecie Wołowskim” dofinansowanego ze środków Europejskiego Funduszu Społecznego oraz budżetu państwa w ramach Regionalnego Programu Operacyjnego Województwa Dolnośląskiego 2014-2020, co oznacza, że zadanie jest w całości finansowane ze środków publicznych.

**VI. Wspólny Słownik Zamówień**

Kod CPV:

**45.00.00.00-7 Roboty budowlane**

**VII. Termin realizacji zamówienia: od podpisania umowy z wykonawcą do 15.10.2018 r.**

**VIII. Warunki udziału w postępowaniu:**

1. O realizację niniejszego zadania mogą ubiegać się Wykonawcy, którzy spełniają następujące warunki:
  - a) wykonawca posiada uprawnienia do wykonania określonej działalności lub czynności, jeżeli ustawy nakładają obowiązek posiadania takich uprawnień;
  - b) wykonawca posiada niezbędną wiedzę i doświadczenie oraz dysponuje potencjałem technicznym i osobami zdolnymi do wykonania zamówienia;
  - c) wykonawca znajduje się w sytuacji ekonomicznej i finansowej zapewniającej wykonanie zamówienia;
  - d) Wykonawca zrealizował w okresie ostatnich 3 lat, a jeśli okres działalności jest krótszy, to w tym okresie, co najmniej 2 (dwie) roboty budowlane o charakterze podobnym do przedmiotu zamówienia, w tym jedną o wartości co najmniej **40 000,00 zł brutto**.

Zamawiający odstępuje od opisu sposobu dokonywania oceny spełnienia warunków określonych w Rozdziale VIII ust. 1 lit. a,b,c i i uzna spełnienie warunków poprzez złożenie oświadczenia o spełnieniu warunków udziału w postępowaniu (załącznik nr 3 do niniejszego zapytania ofertowego).

**W przypadku warunku określonego w Rozdziale VIII ust. 1 lit. d, Wykonawca zobowiązany jest złożyć załącznik nr 4 do niniejszego zapytania ofertowego (Wykaz robót budowlanych).**

Zamawiający zastrzega sobie prawo sprawdzenia stanu faktycznego z przedłożonymi dokumentami i oświadczeniami, w tym również poprzez wezwanie Oferenta do wyjaśnienia treści dokumentów lub przedłożenia dodatkowych dokumentów, w tym dowodów na spełnianie kryteriów deklarowanych przez Wykonawcę w ofercie (potwierdzenie należytego wykonania, referencje.).

**IX. Wymagane dokumenty w przedmiotowym postępowaniu:**

1. **Formularz ofertowy** - według druku, który stanowi załącznik nr 2 do niniejszego zapytania ofertowego,
2. **Oświadczenie Wykonawcy** - według druku, który stanowi załącznik nr 3 do niniejszego zapytania ofertowego,
3. **Wykaz robót budowlanych** – według druku, który stanowi załącznik nr 4 do niniejszego zapytania ofertowego.

Prawidłowo złożona oferta powinna zawierać wszystkie wymienione powyżej dokumenty.

**X. Opis sposobu obliczania ceny**

Cena oferty wyrażona w PLN winna zawierać wszystkie koszty jakie Wykonawca poniesie z tytułu należytej realizacji zamówienia.

## XI. Kryteria oceny ofert

1. Zamawiający przyjmuje następujące kryteria oceny ofert:

- **cena (wartość brutto wyrażona w PLN) – 100 pkt**

2. Zamawiający dokona wyboru Wykonawcy, którego oferta odpowiada wszystkim wymaganiom przedstawionym w niniejszym zapytaniu i została oceniona jako najkorzystniejsza, tj. z najniższą ceną brutto.
3. Wykonawca określa cenę realizacji zamówienia poprzez wskazanie ceny brutto obejmującej kwotę podatku VAT.
4. Prawidłowe ustalenie stawki podatku VAT należy do obowiązków Wykonawcy. Zamawiający nie uzna za oczywistą pomyłkę i nie będzie poprawiał błędnie wystawionej stawki podatku VAT.
5. Ocena ofert dokonywana będzie według następującego wzoru:

$$\text{Liczba punktów} = \frac{\text{Cena brutto najniższej zaproponowanej oferty}}{\text{Cena brutto oferty badanej}} \times 100$$

6. Koszty związane z przygotowaniem oferty ponosi składający ofertę. Ewentualne poprawki w ofercie muszą być naniesione czytelnie oraz opatrzone czytelnym odpisem osoby/osób sporządzających ofertę.
7. Nie spełnianie przez Oferenta któregokolwiek z wymienionych w pkt VIII warunków skutkuje odrzuceniem oferty.
8. Wykonawca ma prawo złożyć tylko jedną ofertę na każdą z części niniejszego zamówienia.
9. Przed zawarciem umowy Zamawiający może prowadzić dodatkowe negocjacje z Wykonawcą, którego oferta została uznana za najkorzystniejszą.
10. Zamawiający podpisze umowę z Wykonawcą, który przedłoży najkorzystniejszą ofertę (tj. najniższą cenę) wynikającą z przyjętego w/w kryterium. O miejscu i podpisaniu umowy Zamawiający powiadomi wybranego Wykonawcę.

## XII. Termin związania ofertą

Wykonawca zostanie związany ofertą przez **14 dni** (bieg terminu rozpoczyna się wraz z upływem terminu składania oferty). Wykonawca samodzielnie lub na wniosek Zamawiającego może przedłużyć termin związania z ofertą.

## XIII. Miejsce, sposób i termin składania ofert

1. Termin składania ofert upływa: **29.07.2018r. o godz. 11:00.**
2. Decydujące znaczenie dla oceny zachowania powyższego terminu ma data i godzina wpływu oferty do Zamawiającego, a nie data jej wysłania.
3. Oferty można składać:
  - a) **listownie na adres:** Powiat Wołowski, pl. Piastowski 2, 56 – 100 Wołów z dopiskiem na nieprzejrzywej i zamkniętej kopercie OFERTA NA „**Adaptacja pomieszczeń na potrzeby projektu pn.: „Rozwój kształcenia zawodowego w Powiecie Wołowskim” (POWTÓRKA)**”,
  - b) **osobiście w biurze podawczym** Starostwa Powiatowego w Wołowie (pok. nr 5) z dopiskiem na nieprzejrzywej i zamkniętej kopercie OFERTA NA „**Adaptacja pomieszczeń na potrzeby projektu pn.: „Rozwój kształcenia zawodowego w Powiecie Wołowskim” (POWTÓRKA)**”,
  - c) **za pośrednictwem poczty elektronicznej** w formie podpisanych skanów formularzy ofertowych jako pliki załączonych do korespondencji na adres: **zamowienia@powiatwolowski.pl**; pliki powinny być zapisane w formacie umożliwiającym odczytanie ich treści art. PDF.



#### XIV. Pozostałe informacje

1. Osoba do kontaktu:
  - a) **w sprawach dotyczących przedmiotu zamówienia:** koordynator szkolny Bogumiła Połeć, polec.bogumila@gmail.com, tel. 606 955 574, p. Mariusz Pasternak, zamowienia@powiatwolowski.pl, tel. 071/380 59 36.
  - b) **w sprawach dotyczących procedury zamówienia:** Angelika Błońska, podinspektor w Wydziale Inwestycji i Zamówień Publicznych, zamowienia@powiatwolowski.pl, tel. 071/380 59 36.
2. Wszelkie pytania należy kierować w formie elektronicznej lub w formie pisemnej:
  - e-mail: [zamowienia@powiatwolowski.pl](mailto:zamowienia@powiatwolowski.pl), [polec.bogumila@gmail.com](mailto:polec.bogumila@gmail.com).
  - numer fax. 071/380 59 00.
3. Zamawiający dopuszcza porozumiewanie się z oferentami, oprócz formy pisemnej, za pomocą fax-u lub poczty elektronicznej.
4. Zamówienie publiczne zostanie udzielone na podstawie art. 4 pkt. 8 ustawy Prawo Zamówień Publicznych (Dz. U z 2017 r. poz. 1579 z późn. zm.).
5. Oferentom nie przysługują środki ochrony prawnej.
6. Jeżeli wykonawca, którego oferta zostanie wybrana, uchyli się od wykonania zadania, Zamawiający wybierze ofertę najkorzystniejszą spośród pozostałych ofert, bez przeprowadzania kolejnej ich oceny.
7. Zamawiający zastrzega sobie prawo do unieważnienia niniejszego zapytania. W takim przypadku Wykonawcom, którzy złożyli oferty nie przysługuje roszczenie o zwrot kosztów uczestnictwa w zapytaniu, w tym kosztów przygotowania oferty.

#### XII. Informacje dotyczące wyboru najkorzystniejszej oferty

1. Informacja o wyborze najkorzystniejszej oferty zostanie opublikowana na stronie internetowej Zamawiającego, na tablicy ogłoszeń w siedzibie Zamawiającego.
2. O wyborze najkorzystniejszej oferty powiadomieni zostaną wszyscy oferenci, którzy złożyli oferty w niniejszym zapytaniu ofertowym (drogą elektroniczną).

#### Załączniki:

1. Przedmiar robót + Projekt instalacji elektrycznej i teletechnicznej + Schematy, rysunki.
2. Formularz ofertowy,
3. Oświadczenie Wykonawcy,
4. Wykaz robót budowlanych,
5. Wzór umowy.

z up. STAROSTY

Władysław Boczar  
Wicestarosta

Podpis Kierownika Zamawiającego

## PRZEDMIAR

Klasyfikacja robót wg. Wspólnego Słownika Zamówień

45430000-0 Pokrywanie podłóg i ścian  
45310000-3 Roboty instalacyjne elektryczne

NAZWA INWESTYCJI : Adaptacja pomieszczeń na potrzeby projektu pn.: "Rozwój kształcenia zawodowego w Powiecie Wołowskim"  
ADRES INWESTYCJI : ul. T. Kościuszki 26, 56-100 Wołów  
INWESTOR : Powiat Wołowski  
ADRES INWESTORA : pl. Piastowski 2, 56-100 Wołów  
WYKONAWCA ROBÓT : z wyboru ofert  
BRANŻA : budowlana

SPORZĄDZIŁ KALKULACJE : Mariusz Pasternak (budowlana)  
DATA OPRACOWANIA : 26.06.2018

WYKONAWCA :

INWESTOR :

Data opracowania  
26.06.2018

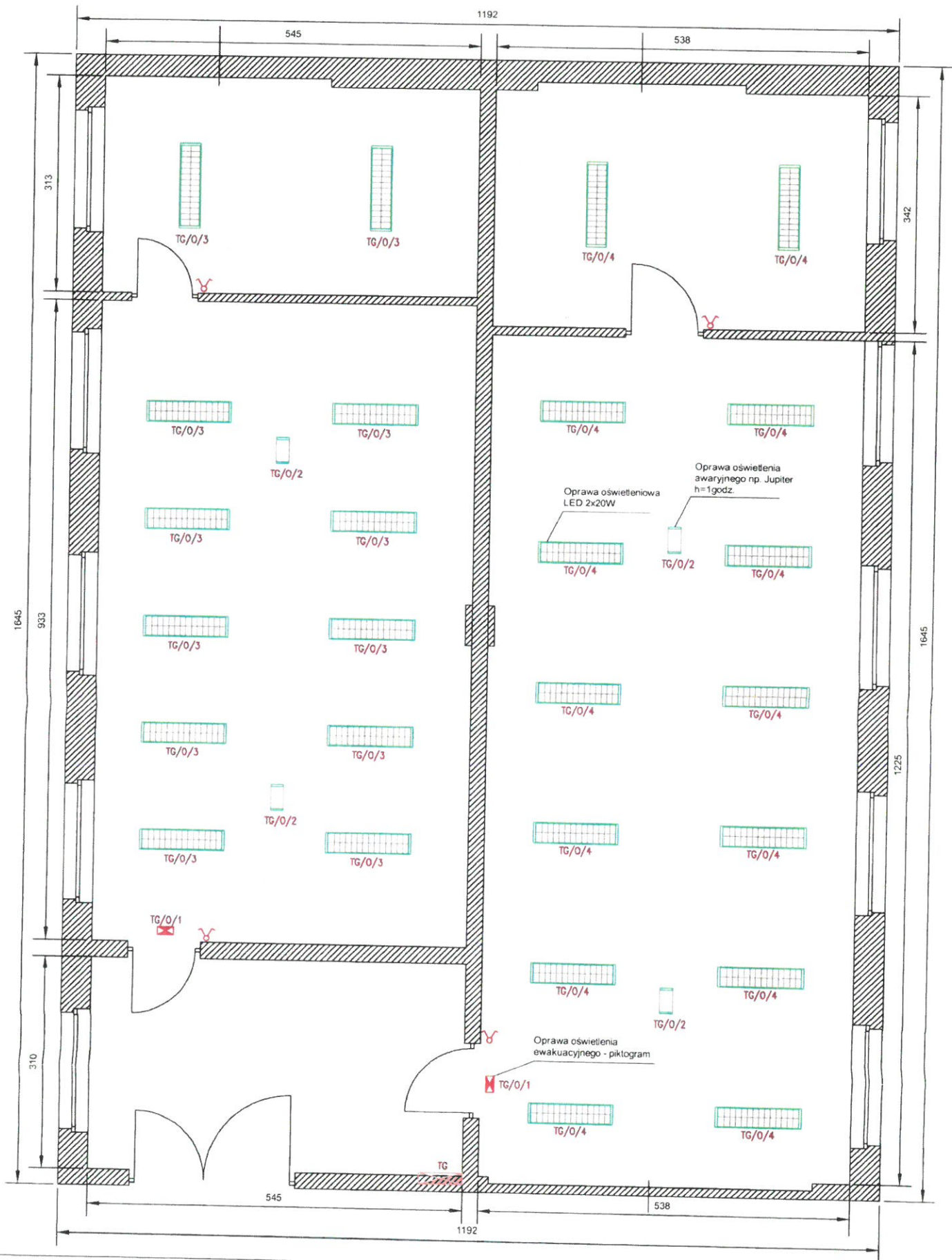
Data zatwierdzenia

Lp.	Podstawa	Opis i wyliczenia	j.m.	Poszcz.	Razem
<b>1</b>		<b>Roboty budowlane - wykładziny.</b>			
1	KNR-W 2-02	Warstwy wyrównawcze i wygładzające - grunt dyspersyjny	m <sup>2</sup>		
d.1	1105-03				
	analogia	(3.13+9.33)*5.45+(3.42+12.25)*5.38	m <sup>2</sup>	152.212	
				RAZEM	152.212
2	KNR-W 2-02	Warstwy niwelująco-wyrównawcze cementowe grubości 2 mm zatarte na gładko	m <sup>2</sup>		
d.1	1105-01	Krotność = 5			
		152.212	m <sup>2</sup>	152.212	
				RAZEM	152.212
3	KNR-W 2-02	Posadzki z wykładzin z tworzyw sztucznych bez warstwy izolacyjnej rulonowe AN-	m <sup>2</sup>		
d.1	1123-02	TYSTATYCZNE.			
		116.754	m <sup>2</sup>	116.754	
				RAZEM	116.754
4	KNR-W 2-02	Posadzki z wykładzin z tworzyw sztucznych bez warstwy izolacyjnej rulonowe	m <sup>2</sup>		
d.1	1123-02				
		152.212-116.754	m <sup>2</sup>	35.458	
				RAZEM	35.458
<b>2</b>		<b>Instalacja elektryczna</b>			
5	E-0508 0800-	Montaż listew ściennych (korytek instalacyjnych) z PCW na ścianach i stropach	m		
d.2	04	poprzez przykręcenie do cegły			
		100	m	100.000	
				RAZEM	100.000
6	KNR 5-08	Przewody kabelkowe 3 x1,5 mm2	m		
d.2	0212-01				
		305	m	305.000	
				RAZEM	305.000
7	KNR-W 5-08	Montaż skrzynek i rozdzielnic skrzynkowych TM i TG o masie do 10 kg wraz z	szt.		
d.2	0404-07	konstrukcją - mocowanie przez przykręcenie do gotowego podłoża			
	analogia				
		1	szt.	1.000	
				RAZEM	1.000
8	KNR-W 5-08	Montaż skrzynek wraz z konstrukcją - mocowanie przez przykręcenie do gotowego	szt.		
d.2	0404-07	podłoża TM 1			
		8	szt.	8.000	
				RAZEM	8.000
9	KNR-W 5-08	Montaż skrzynek FLORBOX wraz z konstrukcją - mocowanie przez zabetonowa-	szt.		
d.2	0404-01	nie w gotowych otworach w podłożu.			
		8	szt.	8.000	
				RAZEM	8.000
10	KNR-W 5-08	Montaż szafki SD 5U- mocowanie przez przykręcenie do gotowego podłoża	szt.		
d.2	0404-07				
		1	szt.	1.000	
				RAZEM	1.000
11	KNR-W 5-08	Montaż osprzętu modułowego w rozdzielnicach - TM FRX 304 25 A	szt		
d.2	0407-01				
		1	szt	1.000	
				RAZEM	1.000
12	KNR-W 5-08	Montaż osprzętu modułowego w rozdzielnicach - TM P 314 B 16A	szt		
d.2	0407-03				
		1	szt	1.000	
				RAZEM	1.000
13	KNR-W 5-08	Montaż osprzętu modułowego w rozdzielnicach - TM S 301 B16 A	szt		
d.2	0407-03				
		3	szt	3.000	
				RAZEM	3.000
14	KNR-W 5-08	Montaż osprzętu modułowego w rozdzielnicach - TM S 303 B16 A	szt		
d.2	0407-03				
		1	szt	1.000	
				RAZEM	1.000
15	KNR-W 5-08	Montaż osprzętu modułowego w rozdzielnicach -TM S 301 B10A	szt		
d.2	0407-03				
		1	szt	1.000	
				RAZEM	1.000
16	KNR-W 5-08	Montaż osprzętu modułowego w rozdzielnicach - Tg S303 B20A	szt		
d.2	0407-04				
		8	szt	8.000	
				RAZEM	8.000
17	KNR-W 5-08	Montaż osprzętu modułowego w rozdzielnicach - Tg S 301 16A	szt		
d.2	0407-04				
		7	szt	7.000	
				RAZEM	7.000
18	KNR-W 5-08	Montaż osprzętu modułowego w rozdzielnicach Tg S303 B16 A	szt		
d.2	0407-04				
		3	szt	3.000	
				RAZEM	3.000

Lp.	Podstawa	Opis i wyliczenia	j.m.	Poszcz.	Razem
19	KNR-W 5-08 d.2 0407-04	Montaż osprzętu modułowego w rozdzielnicach - Tg S 301 B10A	szt		
		4	szt	4.000	
				RAZEM	4.000
20	KNR-W 5-08 d.2 0407-04	Montaż osprzętu modułowego w rozdzielnicach - Tg S 301 B 6 A	szt		
		1	szt	1.000	
				RAZEM	1.000
21	KNR-W 5-08 d.2 0309-08	Montaż do gotowego podłoża gniazd wtyczkowych 3-biegunowych z uziemieniem przykręcanych 16A/4 mm2 ZG 2	szt.		
		1	szt.	1.000	
				RAZEM	1.000
22	KNR-W 5-08 d.2 0309-04	Montaż do gotowego podłoża gniazd wtyczkowych natynkowych 2-biegunowych z uziemieniem przykręcanych 16A/2.5 mm2 podwójne ZG 2.	szt.		
		11+3*4	szt.	23.000	
				RAZEM	23.000
23	KNR 5-08 d.2 0212-01	Przewody kabelkowe 3x 2,5 mm2	m		
		7*(17+5.5+16.5+5.5)*2+10	m	633.000	
				RAZEM	633.000
24	KNR 5-08 d.2 0212-01	Przewody kabelkowe 5 x 2,5 mm2	m		
		122	m	122.000	
				RAZEM	122.000
25	KNR 5-08 d.2 0212-01	Przewody kabelkowe 5 x 4 mm2	m		
		25	m	25.000	
				RAZEM	25.000
26	KNR 5-08 d.2 0212-01	Przewody kabelkowe 5 x 10 mm2	m		
		25	m	25.000	
				RAZEM	25.000
27	KNR 5-08 d.2 0212-01	Przewody kabelkowe YKY 5 x 16 mm2	m		
		25	m	25.000	
				RAZEM	25.000
28	KNR AT-10 d.2 0105-07	Montaż gniazd abonenckich RJ45 - dodatek za montaż gniazda na kanale kablowym 2*8	szt.		
			szt.	16.000	
				RAZEM	16.000
29	KNR AT-10 d.2 0105-05	Montaż gniazd abonenckich RJ45 - dodatek za montaż puszki natynkowej 12*2	szt.		
			szt.	24.000	
				RAZEM	24.000
30	KNR AT-10 d.2 0104-02 analogia	Montaż modułu RJ45 ekranowanego MMC na kablu	szt.		
		40	szt.	40.000	
				RAZEM	40.000
31	KNR AT-10 d.2 0102-01	Układanie poziomego okablowania strukturalnego - odcinek poziomy przewód UTP kat. 6 5+10+6+13+2*2+5.5+8*2.5	m kabla		
			m kabla	63.500	
				RAZEM	63.500
32	KNR-W 5-08 d.2 0309-08 analogia	Montaż do gotowego podłoża gniazd wtyczkowych wodoszczelnych 3-biegunowych z uziemieniem przykręcanych 16A/400 V z wyłącznikiem.ZG 1.	szt.		
		1*8	szt.	8.000	
				RAZEM	8.000
33	KNR-W 5-08 d.2 0309-04	Montaż do gotowego podłoża gniazd wtyczkowych natynkowych 2-biegunowych z uziemieniem przykręcanych 16A/2.5 mm2 ZG 1,	szt.		
		9*8	szt.	72.000	
				RAZEM	72.000
34	KNR-W 5-08 d.2 0309-04	Montaż do gotowego podłoża gniazd wtyczkowych natynkowych 16 A 2 P 24 V IP 44 - ZG 1.	szt.		
		1*8	szt.	8.000	
				RAZEM	8.000
35	KNR-W 5-08 d.2 0407-04	Montaż osprzętu modułowego w rozdzielnicach - rozłącznik lub wyłącznik przeciwporażeniowy 3 (4) - biegunowy FRX 304 25 A -1 szt+ FRX 304 63 A -1 szt. + FRX 304 40A 3	szt		
			szt	3.000	
				RAZEM	3.000

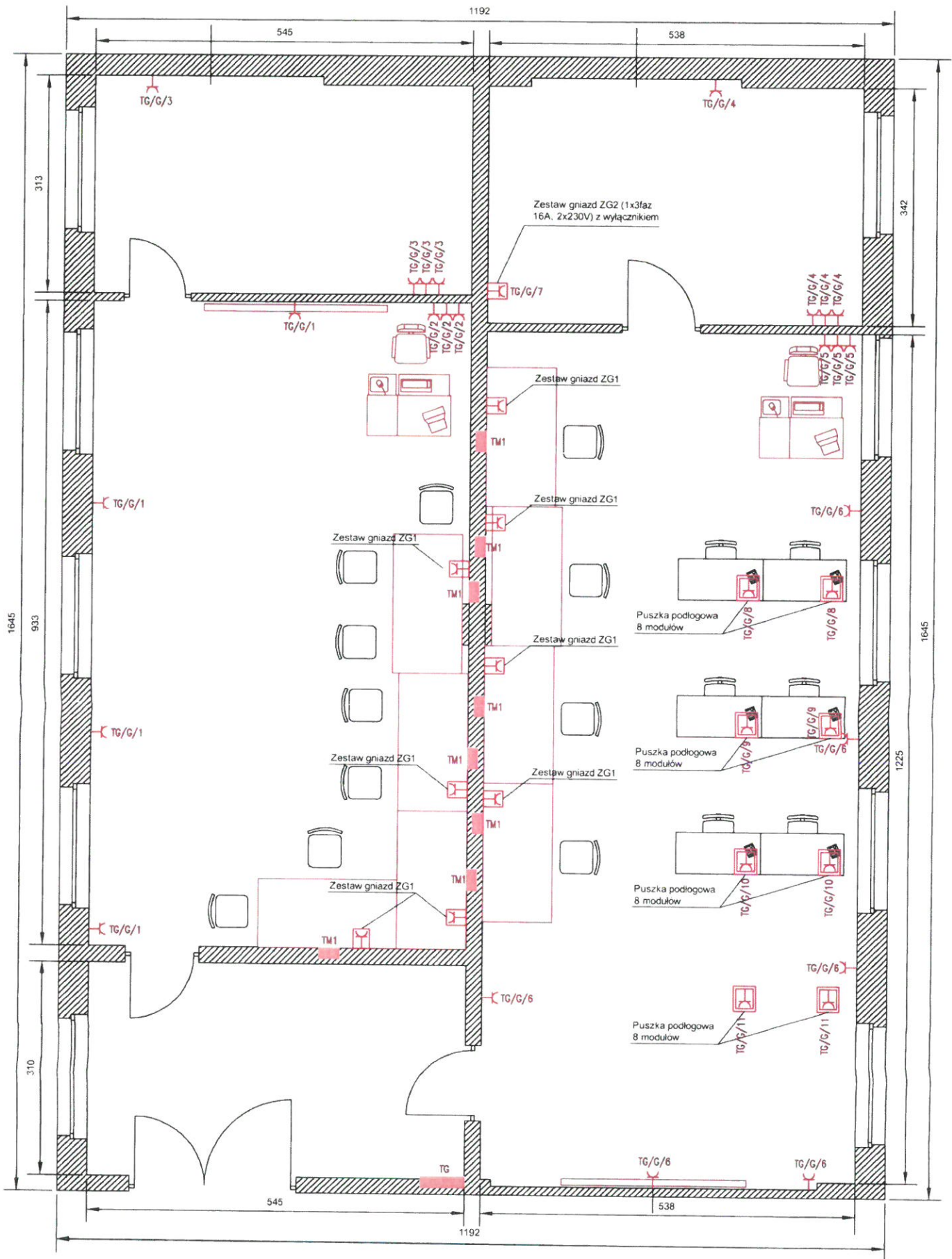






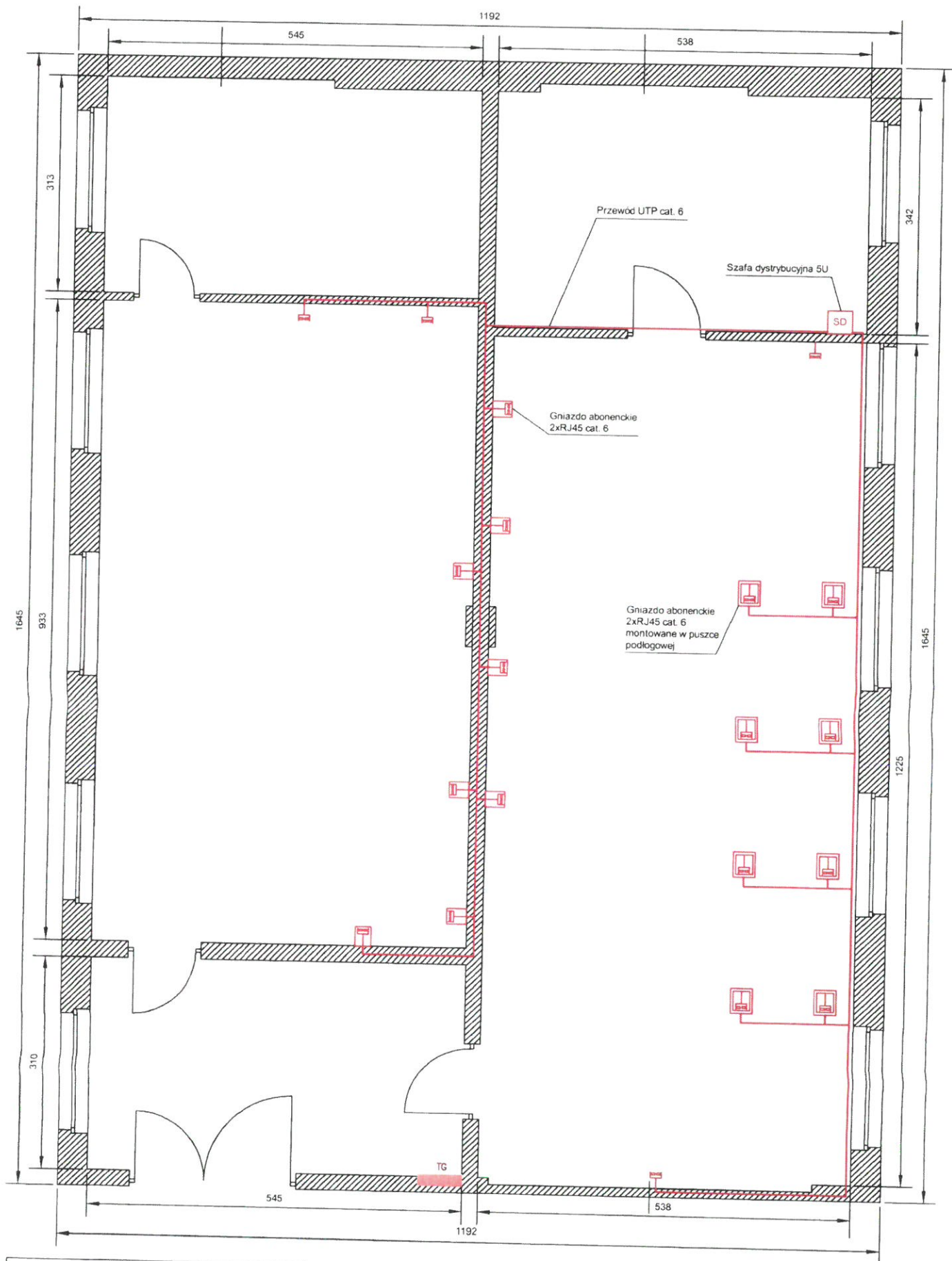
Zastosowano ochronę przeciwporażeniową poprzez szybkie samoczynne wyłączenie zasilania  
Zgodnie z normą PN-IEC 60364-4-41  
układ sieciowy TN - S

POMIARY ELEKTRYCZNE, PROJEKTOWANIE, NADZOROWANIE ZENON PINDARA, 64-100 LESZNO, UL. BIAŁA GARSKA 1/5		OBIEKT <b>SALE LEKCYJNO-WARSZTATOWE</b>	
INWESTOR Centrum Kształcenia Zawodowego i Ustawicznego ul. I. Kosciuszki 27 56-100 Wołów		ADRES INWESTYCJI WOŁÓW, ul. T. Kosciuszki 27	
PROJEKTOWAŁ inż. ZENON PINDARA ul. spr. 50B/5610		data 11-2017	
ASYSTENT mgr inż. LESZEK PIANKA		TEMAT RYSUNKU Instalacja oświetlenia	
podpis		skala 1 : 50	
podpis		FAZA PROJEKT BUDOWLANY	
podpis		BRANŻA ELEKTRYCZNA	
		rys. nr <b>1/E</b>	
		strona	



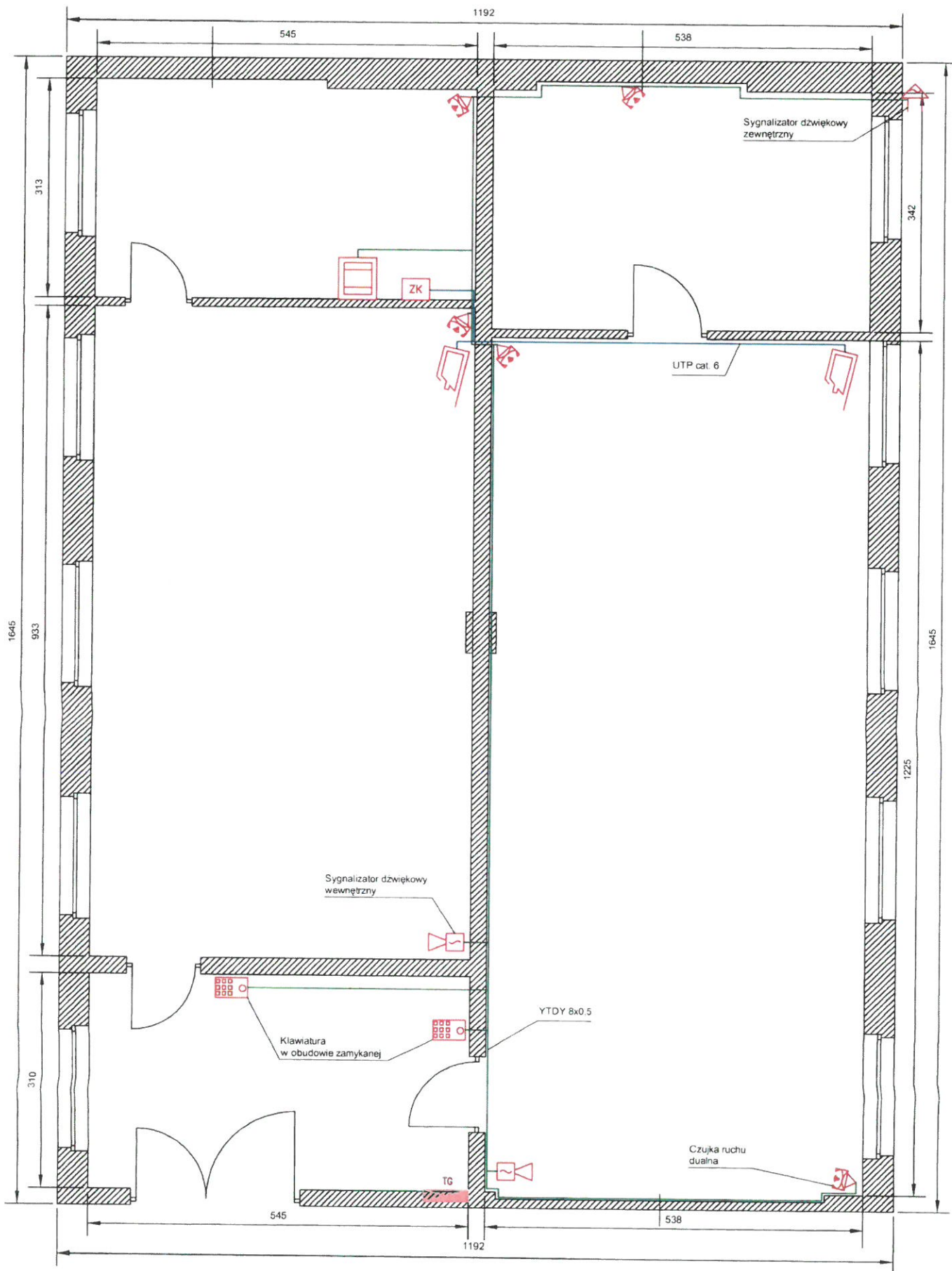
Zastosowano ochronę przeciwporażeniową poprzez szybkie samoczynne wyłączenie zasilania  
 Zgodnie z normą PN-IEC 60364-4-41  
 układ sieciowy TN - S

POMIARY ELEKTRYCZNE, PROJEKTOWANIE, NADZOROWANIE ZENON PINDARA, 64-100 LESZNO, UL. BULGARSKA 1/5		OBIEKT <b>SALE LEKCYJNO-WARSZTATOWE</b>	
INWESTOR Centrum Kształcenia Zawodowego i Ustawicznego ul. T. Kościuszki 27 56-100 Wołów	PROJEKTOWAŁ inż. ZENON PINDARA nr upraw. 166/1010	ADRES INWESTYCJI WOŁÓW, ul. T. Kościuszki 27	data 11-2017
ASYSTENT mgr inż. LESZEK PIANKA	podpis	TEMAT RYSUNKU Instalacja gniazd wtykowych i wiz	skala 1 : 50
		FAZA PROJEKT BUDOWLANY	rys nr <b>2/E</b>
		BRANŻA ELEKTRYCZNA	strona



Zastosowano ochronę przeciwporażeniową poprzez szybkie samoczynne wyłączenie zasilania  
Zgodnie z normą PN-IEC 60364-4-41  
układ sieciowy TN - S

POMIARY ELEKTRYCZNE, PROJEKTOWANIE, NADZOROWANIE ZENON PINDARA, 64-100 LESZNO, UL. BULGARSKA 1/5		OBIEKT <b>SALE LEKCYJNO-WARSZTATOWE</b>	
INWESTOR Centrum Kształcenia Zawodowego i Ustawicznego ul. T. Kościuszki 27 56-100 Wołów	ADRES INWESTYCJI WOŁÓW, ul. T. Kościuszki 27	data 11-2017	
PROJEKTOWAŁ inż. ZENON PINDARA Członek Polskiej Izby Inżynierów Elektryków nr. WKP/18/3931/01	TEMAT RYSUNKU Instalacja sieci strukturalnej	skala 1 : 50	
ASYSTENT mgr inż. LESZEK PIANKA	FAZA PROJEKT BUDOWLANY	rys. nr 3/E	strona
		BRANŻA ELEKTRYCZNA	



Zastosowano ochronę przeciwporażeniową poprzez szybkie samoczynne wyłączenie zasilania  
 Zgodnie z normą PN-IEC 60364-4-41  
 układ sieciowy TN - S

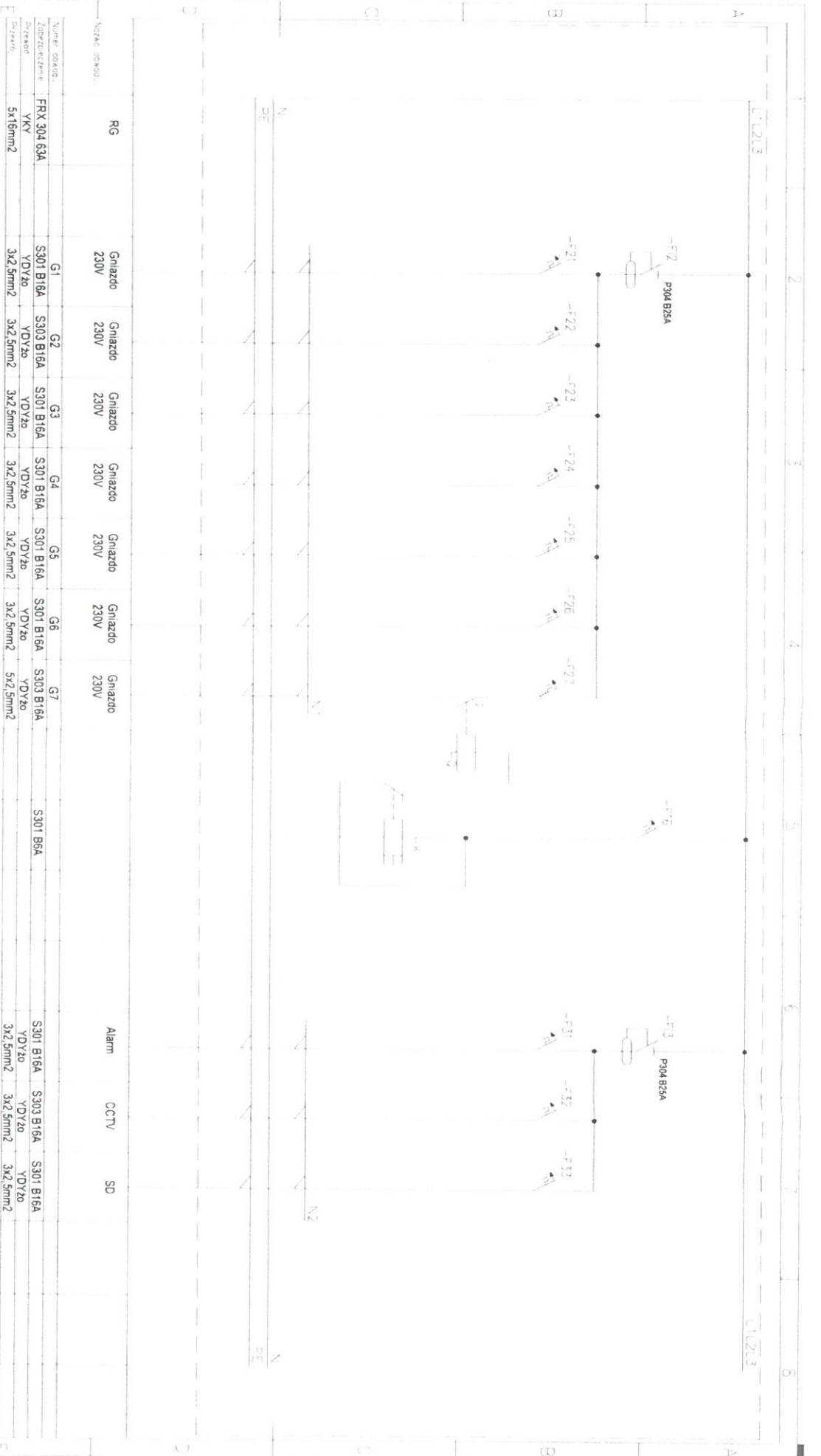
POMIARY ELEKTRYCZNE, PROJEKTOWANIE, NADZOROWANIE ZENON PINDARA, 64-100 LESZNO, UL. BUK GARSKA 1/5		OBIEKT <b>SALE LEKCYJNO-WARSZTATOWE</b>	
INWESTOR Centrum Kształcenia Zawodowego i Ustawicznego ul. T. Kościuszki 27 56-100 Wołów		ADRES INWESTYCJI WOŁÓW, ul. T. Kościuszki 27	
PROJEKTOWAŁ: inż. ZENON PINDARA <small>Colonek Polskiej Ligi Inżynierów Budownictwa nr WKPiL/3931/01</small>		data 11-2017	
ASYSTENT mgr inż. LESZEK PIANKA		TEMAT RYSUNKU Instalacja alarmowa i dozorcowa	
podpis		skala 1 : 50	
podpis		FAZA PROJEKT BUDOWLANY	
podpis		BRANŻA ELEKTRYCZNA	
		rys nr <b>4/E</b>	
		strona	



Wzrost	Numer oszkolu	Symbol	Symbol	Symbol	Symbol	Symbol	Symbol	Symbol	Symbol	Symbol	Symbol	Symbol	Symbol	Symbol	Symbol	Symbol
Zmieszane	FRX 304 40A	S301 B8A	S303 B20A	S303 B20A	S303 B20A	S303 B20A	S303 B20A	S303 B20A	S303 B20A	S303 B20A	S303 B20A	S301 B10A	S301 B10A	S301 B10A	S301 B10A	
Przewod	YDY	YDY2o	YDY2o	YDY2o	YDY2o	YDY2o	YDY2o	YDY2o	YDY2o	YDY2o	YDY2o	YDY2o	YDY2o	YDY2o	YDY2o	YDY2o
	5x10mm <sup>2</sup>	5x4mm <sup>2</sup>	5x4mm <sup>2</sup>	5x4mm <sup>2</sup>	5x4mm <sup>2</sup>	5x4mm <sup>2</sup>	5x4mm <sup>2</sup>	5x4mm <sup>2</sup>	5x4mm <sup>2</sup>	5x4mm <sup>2</sup>	5x4mm <sup>2</sup>	3x1,5mm <sup>2</sup>	3x1,5mm <sup>2</sup>	3x1,5mm <sup>2</sup>	3x1,5mm <sup>2</sup>	3x1,5mm <sup>2</sup>

Zastosowano ochronę przeciwporażeniową poprzez szybkie samoczynne wyłączenie zasilania zgodnie z normą PN-IEC 60364-4-41 Układ sieciowy TN - S

Inwestor Centrum Kształcenia Zawodowego i Ustawicznego ul. 1. Kosińskiego 27-56-100 Wodzisław im. J. Piłsudskiego 14-100 LESZNA, tel. 84 640 43 43		Adres inwestycji WOŁÓW, ul. T. Kościuszki 27	
Projektant mgr inż. LESZEK PIANKA		Branża ELEKTRYCZNA	
Tytuł projektu Tablica T-G - schemat zasilania cz. I		Data 11-2017	
Nazwa obiektu SALE LEKCYJNO-WARSZTATOWE		Status S/I/E	



NUMER OBWODU	OPIS OBWODU	PRZEKŁAD	PRZEKŁAD	PRZEKŁAD	PRZEKŁAD	PRZEKŁAD	PRZEKŁAD	PRZEKŁAD	PRZEKŁAD
1	FXB 304 B3A	S301 B16A	S303 B16A	S301 B16A	S301 B16A	S301 B16A	S301 B16A	S301 B16A	S303 B16A
2	YKY	YDY2o	YDY2o	YDY2o	YDY2o	YDY2o	YDY2o	YDY2o	YDY2o
3	5x16mm <sup>2</sup>	3x2.5mm <sup>2</sup>	3x2.5mm <sup>2</sup>	3x2.5mm <sup>2</sup>	3x2.5mm <sup>2</sup>	3x2.5mm <sup>2</sup>	3x2.5mm <sup>2</sup>	3x2.5mm <sup>2</sup>	5x2.5mm <sup>2</sup>

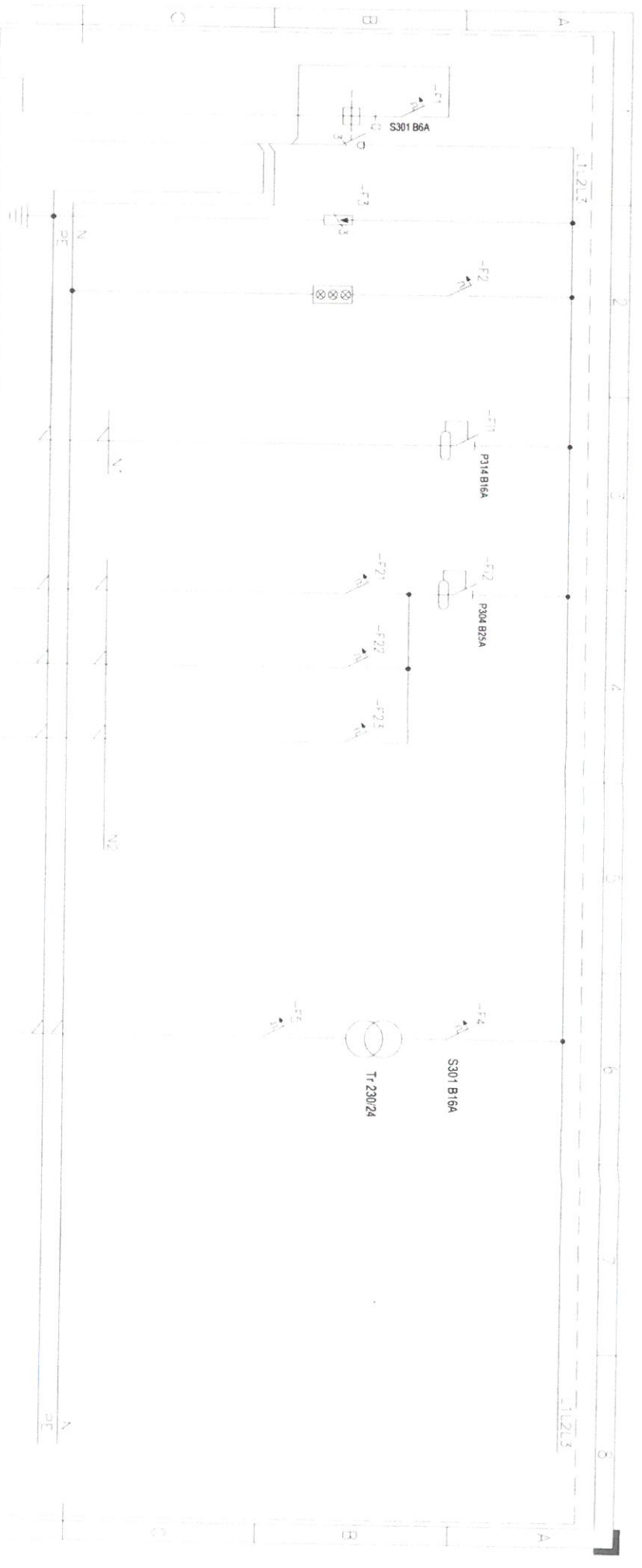
K - zegar sterujący  
Q - stycznik 3-fazowy 4kW

Zastosowano ochronę przeciwporażeniową poprzez szybkie samoczynne wyłączenie zasilania  
Zgodnie z normą PN-IEC 60364-4-41 układ sieciowy TN - S

INWESTOR	CELUMIUSZ S.A. ul. Koszowska 27 95-100 Włocławek	ADRES INWESTYCJI	WOJCŁÓW, ul. T. Koszowski 27
PROJEKTOWALCA	ING. ZENON PIŃDARA	TEMAT RYSUNKU	WOLCOW, ul. T. Koszowski 27
ASYSTENT	mgr inż. LESZEK PIANKA	FAZA	PROJEKT BUDOWLANY
		BRANŻA	ELEKTRYCZNA
		DATA	11-2017
		SKALA	1:1
		SYGNAŁ	6/E

SALE LEKCZYNO-WARSZTATOWE

1 2 3 4 5 6 7 8



Wyciążnik bezpieczeństwa		TG		G1		G2		G3		G4		G5	
Numer gniazda	Zabezpieczenie	Numer gniazda	Zabezpieczenie	Numer gniazda	Zabezpieczenie	Numer gniazda	Zabezpieczenie	Numer gniazda	Zabezpieczenie	Numer gniazda	Zabezpieczenie	Numer gniazda	Zabezpieczenie
	FRY 304 25A		S301 B6A		P314 B16A		S303 B16A		S303 B16A		S301 B16A		S301 B10A
	YDY		YDY		YDY		YDY		YDY		YDY		YDY
	5x4mm <sup>2</sup>		5x2,5mm <sup>2</sup>		3x2,5mm <sup>2</sup>		3x2,5mm <sup>2</sup>		3x2,5mm <sup>2</sup>		3x2,5mm <sup>2</sup>		3x2,5mm <sup>2</sup>

Zastosowano ochronę przeciwporażeniową poprzez szybkie samoczynne wyłączenie zasilania

Zgodnie z normą PN-IEC 60364-4-41  
układ sieciowy TN - S

**OPISY ELEKTRYCZNE** **PROJEKTOWANIE** **WYKONANIE**

ZETA Sp. z o.o. ul. LESZKA, ul. SIECZKA 1/5

**INWESTOR** Centrum Kształcenia Zawodowego i Ustawicznego  
ul. T. Kosciuszki 27 55-000 Wodzisław

**PROJEKTOWAŁ** mgr inż. ZBIGNIEW PINDORA  
ul. M. Skłodowska Curie 10 41-200 Katowice  
Ciepła 10a ul. Słowackiego 10a Katowice tel. 71 73 10 10

**FAZYSTA** mgr inż. LESZEK PIANA

**OBIEKT** SALE LEKCYJNO-WARSZTATOWE  
WOŁÓW, ul. T. Kosciuszki 27

**ADRES INWESTYCJI** TEMAT PROJEKTU: Tablica TN-S - schemat zasilania

**FAZA** PROJEKT BUDOWLANY  
**BRANŻA** ELEKTRYCZNA

**DATA** 11-2017  
**SKALA** 1:1  
**STRONA** 7/8

**TYTUŁ** 7/E





# BRANŻA ELEKTRYCZNA

## Spis treści

1. PRZEDMIOT OPRACOWANIA .....	3
2. PODSTAWA OPRACOWANIA .....	3
3. ZAKRES OPRACOWANIA .....	3
4. WEWNĘTRZNE LINIE ZASILAJĄCE. TABLICA TG i TM1 .....	3
5. INSTALACJA OŚWIETLENIOWA I GNIAZD WTYKOWYCH .....	3
6. INSTALACJA SIECI STRUKTURALNYCH .....	4
7. INSTALACJA ALARMOWA I CCTV .....	4
8. Instalacja ochrony od porażzeń i przepięć .....	5
9. OBLICZENIA TECHNICZNE .....	6
10. OŚWIADCZENIE PROJEKTANTA .....	7
11. Uprawnienia projektanta .....	8
12. Zaświadczenie o wpisie do Izby Inżynierów Budownictwa .....	10
 SPIS RYSUNKÓW:	
1/E Instalacja oświetlenia .....	11
2/E Instalacja gniazd wtykowych i w/z .....	12
3/E Instalacja sieci strukturalnych .....	13
4/E Instalacja alarmowa i dozorowa .....	14
5/E Tablica TG – schemat zasilania cz.1 .....	15
5/E Tablica TG – schemat zasilania cz.2 .....	16
6/E Tablica TM1 – schemat zasilania .....	17

## **1. PRZEDMIOT OPRACOWANIA**

Przedmiotem opracowania jest projekt budowlany branży elektrycznej remontu sal lekcyjno-warsztatowych w Centrum Kształcenia Zawodowego i Ustawicznego w Wołowie..

## **2. PODSTAWA OPRACOWANIA**

Podstawę opracowania stanowią:

- zlecenie inwestora,
- projekty budowlane i dokumentacja techniczna w branży technologicznej i budowlanej,
- wizja lokalna,
- uzgodnienia z inwestorem,
- obowiązujące normy, przepisy i zarządzenia.

## **3. ZAKRES OPRACOWANIA**

Projekt obejmuje :

- szafę rozdzielczą TG,
- instalację oświetleniową i gniazd wtykowych,
- instalację sieci strukturalnych, alarmowa i CCTV
- instalację ochrony przed porażeniem prądem elektrycznym,
- obliczenia konieczne dla doboru zabezpieczeń i przekroju przewodów,

## **4. WEWNĘTRZNE LINIE ZASILAJĄCE. TABLICA TG I TM1**

1. W opracowaniu zaprojektowano następujące wewnętrzne linie zasilające:

- od rozdzielni RG do tablicy TG - przewodem YDY 5x10 mm<sup>2</sup> ;
- od tablicy TG do tablic TM1 – przewodem YDYżo 5x4 mm<sup>2</sup> ;

Przewody wlvz prowadzić w rurach PCV, oraz w korytkach instalacyjnych bądź w tynku.

2. Tablicę główną TG zaprojektowano w obudowie metalowej w wykonaniu przyściennym zgodnie z projektem i opisem na rysunku nr 5,6/E. W tablicy zlokalizowano wyłącznik główny tablicy oraz zabezpieczenia poszczególnych obwodów. Tablicę zlokalizowano na korytarzu zgodnie z rys.1 /E.

3. Tablice TM1 zaprojektowano w obudowie z tworzyw w wykonaniu przyściennym. Tablice zlokalizowano w pomieszczeniach sal lekcyjno-warsztatowych według rysunku.2/E.

## **5. INSTALACJA OŚWIETLENIOWA I GNIAZD WTYKOWYCH**

Do obliczenia natężenia oświetlenia w pomieszczeniach kotłowni przyjęto obliczenia metodą sprawnościową. Zgodnie z normą PN-84/E-02033 dla sal lekcyjnych przyjęto Emin. = 500 Lx.

---

Na tej proponuje się zastosować oprawy typu rastrowe z źródłami światła LED 2x20W. Ponadto należy zastosować oprawy typu Jupiter wraz z modułem awaryjnym. Ilości opraw podano na rysunku 1/E.

Instalacja gniazd wtykowych obejmuje montaż zestawu gniazd ZG1 wraz z wyłącznikiem bezpieczeństwa oraz pozostałych gniazd zasilających odbiorniki elektryczne zgodnie z rys. 2/E. Zestaw ZG2 sterowany jest za pomocą zegara sterującego. W projekcie przewidziano zasilanie centrali alarmowej, CCTV oraz szafy dystrybucyjnej SD.

Gniazda wtykowe i wyłączniki oświetlenia montować na wysokości 30cm od posadzki oraz 1,2 m od posadzki. Instalację oświetleniową prowadzić w rurce instalacyjnej RVS 16 mocowanej na uchwytych U – 16 lub w tynku.

Przed montażem osprzętu elektrycznego należy uzgodnić z inwestorem umiejscowienie poszczególnych gniazd i łączników.

## **6. INSTALACJA SIECI STRUKTURALNYCH**

Projekt obejmuje okablowanie 18 przyłączy teleinformatycznych, czyli połączenie gwiazdziste gniazd sieci ze wszystkich PEL do projektowanej szafy dystrybucyjnej SD zlokalizowanej w pomieszczeniu technicznym. Szafę rozbudować do potrzeb.

System okablowania strukturalnego wykonać z wykorzystaniem osprzętu nieekranowanego kategorii 6, a w szczególności nieekranowanych gniazd i patch-paneli kategorii 6. Okablowanie wykonać skrętka nieekranowaną UTP 4x2x0.5 spełniającą wymagania kategorii 6.

Rozprowadzenie przewodów od szafy SD wykonać w listwach instalacyjnych i doprowadzić do poszczególnych punktów abonenckich. Jako wyposażenie teleinformatyczne punktu PEL zamontować nieekranowane gniazdo podwójne RJ45.

Gniazda komputerowe winny spełniać wymagania kategorii 6

## **7. INSTALACJA ALARMOWA I CCTV**

Zadaniem systemu telewizji dozorowej jest obserwacja i kontrolowanie chronionych stref w celu ewentualnego zapobieżenia nieprzewidzianym sytuacjom oraz odpowiednie szybkie reagowanie w przypadku zaistnienia aktów bezprawnej ingerencji (kradzież, napad, rozbój). Zadaniem tego systemu jest uzupełnienie funkcjonowania pozostałych systemów bezpieczeństwa (SSWN, KD, SAP).

Niepowołany dostęp osób trzecich do zabezpieczanych stref może spowodować: przywłaszczenie mienia, łącznie z aktem napaści, ujawnienie wiadomości zastrzeżonych, poufnych, zakłócenia w funkcjonowaniu obiektu, lecz co najważniejsze, zmniejszenie poziomu bezpieczeństwa lub spowodowanie realnego zagrożenie dla życia w zakresie chronionego obszaru.

---

W obiekcie należy zaprojektować nowoczesny system telewizji dozorowej CCTV, obejmujący swoim zakresem pomieszczenia lekcyjne. Podstawowymi elementami systemu są: kamery typu stacjonarnego, rejestrator cyfrowy, monitor LCD oraz komputer z twardym dyskiem i specjalistycznym oprogramowaniem.

Zamontowane kamery typu stacjonarnego muszą posiadać parametry wysokiej rozdzielczości, co umożliwi pełną identyfikację osób poruszających się na terenie ośrodka. Obraz ma być zapisywany na rejestratorach cyfrowych na twardym dysku z możliwością zgrania informacji na przenośne nośniki danych. Obraz ma być odtwarzany za pomocą monitorów LCD oraz przy pomocy komputerów z zainstalowanym specjalistycznym oprogramowaniem.

Aby w pełni chronić remontowane pomieszczenia zaprojektowano również system alarmowy. System ten powinien mieć możliwość kontrolowania dwóch oddzielnych stref. W każdej strefie znajdują się dualne czujki ruchu, sygnalizator dźwiękowy wewnętrzny oraz klawiatura dostępowa. Instalację należy wykonać przewodem YTDY 8x0,5. Przewody prowadzić w rurach ochronnych bądź w tynku.

## **8. INSTALACJA OCHRONY OD PORAŻEŃ I PRZEPIĘĆ.**

W projektowanym budynku **instalacje elektryczne wykonać w układzie sieciowym TNC-S i TNS**. Ochronę przeciwporażeniową realizować zgodnie z normą PN-IEC 60364-4-41, i tak:

1. Ochrona przed dotykiem bezpośrednim (ochrona podstawowa) realizowana jest przez:
  - zastosowania izolacji części czynnych urządzeń;
  - zastosowanie obudów urządzeń o stopniu ochrony (co najmniej) IP 42 i więcej;
  - uzupełnienie ochrony przez zastosowanie wyłączników różnicowo-prądowych o prądzie  $dJ=30\text{mA}$ ;
2. Ochrona przed dotykiem pośrednim (ochrona dodatkowa) realizowana jest przez:
  - zastosowanie samoczynnego wyłączenia zasilania przez wyłączniki samoczynne i różnicowo-prądowe w układzie sieciowym TNS, oraz zastosowanie połączeń wyrównawczych;
  - zastosowanie urządzeń II klasy ochronności o wzmocnionej izolacji;

W celu prawidłowej realizacji ochrony przeciwporażeniowej należy:

- rozdzielić w złączu funkcję przewodu ochronno-neutralnego PEN na przewód ochronny PE i neutralny N, oraz uziemienie punktu rozdziału;
  - stosować połączenia wyrównawcze mające na celu ograniczenie do wartości dopuszczalnych napięć występujących pomiędzy różnymi częściami przewodzącymi;
  - doprowadzić przewód ochronny PE do gniazd wtyczkowych i wypustów oświetleniowych;
3. jako ochronę od przepięć w tablicy TG zaprojektowano ochronniki zgodnie ze schematem na rysunku nr 5/E;
-

4. W celu realizacji ochrony od pożaru i wybuchu należy zastosować w obiektach zagrożonych (kotłownia):
- stosować urządzenia technologiczne typowe z niezbędnymi atestami;
  - stosować osprzęt szczelny o IP 65;
  - montować przewody o izolacji 750V - dla napięć 400V;
  - uszczelniać przejścia przewodów i kabli z pomieszczeń niezagrażonych do zagrożonych.

## 9. OBLICZENIA TECHNICZNE

### Obliczenia dla tablicy TG

$P_i = 39 \text{ kW}$

$P_s = 11,7 \text{ kW}$

$I_B = 17,8 \text{ A}$

Dobrano zabezpieczenie S303 B25A,  $I_2 = 40 \text{ A}$

Dobrano przewód YDYżo 5x10mm<sup>2</sup>  $I_Z = 41 \text{ A}$

Dobór przekroju przewodu ze względu na obciążalność:

$$I_B \leq I_n \leq I_Z$$

$$I_2 \leq 1,45 I_Z$$

gdzie:

$I_B$  – prąd obliczeniowy lub prąd znamionowy odbiornika

$I_n$  – prąd znamionowy lub prąd nastawienia urządzenia zabezpieczającego


$I_2$  – prąd zadziałania urządzenia zabezpieczającego

$I_Z$  – obciążalność długotrwała przewodu

Sprawdzenie koordynacji zabezpieczeń:

$$17,8 \text{ A} < 25 \text{ A} < 41 \text{ A} \text{ oraz } 40 \text{ A} < 1,45 \cdot 41 \text{ A} = 59,45 \text{ A}$$

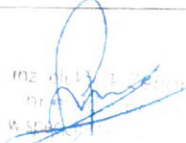
Oba warunki zostały spełnione

Asystent:	Projektant:
 mgr inż. Leszek Pianka	 inż. Zenon Pindara <small>inż. elektryczny, Pindara            mgr inż. inżynier, inż. inż.            w specjalności inżynieria elektrycznej</small> inż. Zenon Pindara

**10. OŚWIADCZENIE PROJEKTANTA**

O sporządzeniu projektu wykonawczego zgodnie z obowiązującymi przepisami oraz zasadami wiedzy technicznej.

Ja niżej podpisany, po zapoznaniu się z przepisami ustawy z dnia 7 lipca 1994 – Prawo budowlane (Dz.U. z 2000 r, nr 106, poz. 1126, z późniejszymi zmianami), zgodnie z art. 20 ust. 4 tej ustawy oświadczam, że projekt wykonawczy opracowany dla Inwestora: Centrum Kształcenia Zawodowego i Ustawicznego w Wołowie, dotyczący remontu sal lekcyjno-warsztatowych, sporządziłem zgodnie z obowiązującymi przepisami oraz zasadami wiedzy technicznej. Świadomy odpowiedzialności karnej za podanie w niniejszym oświadczeniu nieprawdy zgodnie z art. 233 Kodeksu karnego, potwierdzam własnoręcznym podpisem prawdziwość danych zamieszczonych wyżej.

Część PB	Imię i nazwisko	Podpis
Instalacje wewnętrzne	Projektant: inż. Zenon Pindara upr. Proj. 898/86/Lo, w specj. Inst. Inżynieryjnej Zam. 64-100 Leszno, ul. Bułgarska 1/5 D.O. nr AXC 379703, wyd. przez Prezyd. Miasta Leszno	 <small>inż. Zenon Pindara nr 898/86/Lo w specj. Inst. Inżynieryjnej</small>

11. UPRAWNIENIA PROJEKTANTA

URZĄD WOJEWÓDZKI  
w Lesznie  
WYDZIAŁ  
Planowania Przestrzennego  
Urbanistyki, Architektury  
i Nadzoru Budowlanego  
Nr ewid. 893/86/Lo



Leszno, dnia 09. 10. 19. 86 r.

**DECYZJA O STWIERDZENIU PRZYGOTOWANIA ZAWODOWEGO  
do pełnienia samodzielnych funkcji technicznych w budownictwie**

Na podstawie § 2 ust. 1 pkt. 1 ----- i § 13 ust. 1 pkt. 4 lit. - d -  
rozporządzenie Ministra Gospodarki Terenowej i Ochrony Środowiska z dnia 20 lutego 1975 r.  
w sprawie samodzielnych funkcji technicznych w budownictwie (Dz. U. Nr 8, poz. 46) stwierdza  
się, że: Obywatel(ka) ZENON JAN PINDARA  
(imię i nazwisko)  
inżynier elektryk  
(tytuł naukowy - zawodowy)  
urodzony(a) dnia 09. VIII. 19 50 r. w Zbarzowie  
posiada przygotowanie zawodowe upoważniające do wykonywania samodzielnych funkcji  
projektanta  
(rodzaj funkcji)  
w specjalności instalacyjno - inżynierskiej  
(rodzaj specjalności techniczno-budowlanej)  
w zakresie instalacji elektrycznych  
(specjalizacja zawodowa)

Obywatel(ka) Z E N O N J A N P I N D A R A jest upoważniony(a) do:  
(imię i nazwisko)

- sporządzania projektów instalacji elektrycznych. -----  
-----

Otrzymuje:

1/Cb. Zenon Pindara  
Leszno ul. Bużgarska 1/5

2/ a/a

Gł. Architekt Wojewódzki

*[Signature]*  
Inż. arch. Waldemar Makowski

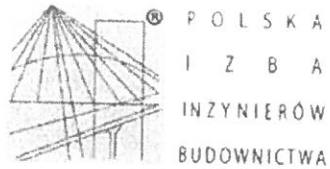
MF/MC

m. p.

(podpis i pieczęć)



## 12. ZAŚWIADCZENIE O WPISIE DO IZBY INŻYNIERÓW BUDOWNICTWA



### Zaświadczenie

o numerze weryfikacyjnym:

WKP-T4Q-HFY-S4L \*

Pan Zenon Pindara o numerze ewidencyjnym WKP/IE/3931/01  
adres zamieszkania ul. Bułgarska 1/5, 64-100 Leszno  
jest członkiem Wielkopolskiej Okręgowej Izby Inżynierów Budownictwa i posiada wymagane  
ubezpieczenie od odpowiedzialności cywilnej.  
Niniejsze zaświadczenie jest ważne do dnia 2017-12-31.

Zaświadczenie zostało wygenerowane elektronicznie i opatrzone bezpiecznym podpisem elektronicznym  
weryfikowanym przy pomocy ważnego kwalifikowanego certyfikatu w dniu 2016-12-13 roku przez:

Włodzimierz Draber, Przewodniczący Okręgowej Rady Wielkopolskiej Okręgowej Izby Inżynierów Budownictwa.

(Zgodnie art. 5 ust. 2 ustawy z dnia 18 września 2001 r. o podpisie elektronicznym (Dz. U. 2001 Nr 130 poz. 1450) dane w postaci  
elektronicznej opatrzone bezpiecznym podpisem elektronicznym weryfikowanym przy pomocy ważnego kwalifikowanego certyfikatu są  
równoważne pod względem skutków prawnych dokumentem opatrzonym podpisami własnoręcznymi.)

\* Weryfikację poprawności danych w niniejszym zaświadczeniu można sprawdzić za pomocą numeru weryfikacyjnego zaświadczenia na  
stronie Polskiej Izby Inżynierów Budownictwa [www.piib.org.pl](http://www.piib.org.pl) lub kontaktując się z biurem właściwej Okręgowej Izby Inżynierów  
Budownictwa.





**FORMULARZ OFERTOWY**

**Nazwa Wykonawcy:**

.....

**Adres:**

.....

**Telefon** ..... **Faks**.....

**NIP** ..... **REGON** .....

**E – mail:** .....

w odpowiedzi na zapytanie ofertowe na zadanie „Adaptacja pomieszczeń na potrzeby projektu pn.: „Rozwój kształcenia zawodowego w Powiecie Wołowskim” (POWTÓRKA)” na zasadach określonych w zapytaniu ofertowym z dnia 21.08.2018 r. składam niniejszą ofertę:

**Brutto** ..... **zł**

**słownie:** ..... **zł**

**w tym podatek VAT w wysokości .....% tj.** ..... **zł**

**słownie:** ..... **zł**

**Netto**..... **zł**

**słownie**..... **zł**

1. Oświadczamy, że zapoznaliśmy się z warunkami niniejszego zapytania i nie wnosimy do niego żadnych zastrzeżeń.
2. Oświadczamy, że uzyskaliśmy wszelkie informacje niezbędne do prawidłowego przygotowania i złożenia niniejszej oferty.
3. Oświadczamy, że zaoferowana cena brutto zawiera wszystkie koszty, jakie ponosi zamawiający w przypadku wyboru niniejszej oferty.
4. Oświadczamy, że akceptujemy wzór umowy i w przypadku uznania naszej oferty za najkorzystniejszą zobowiązujemy się do podpisania umowy w terminie i miejscu wskazanym przez Zamawiającego.
5. Oświadczamy, że jesteśmy związani niniejszą ofertą przez okres 14 dni licząc od dnia upływu składania oferty.
6. Integralną część oferty stanowią następujące załączniki:
  - 1) Załącznik nr 2 – Oświadczenie Wykonawcy,
  - 2) Załącznik nr 3 – Wykaz robót budowlanych.

.....  
Miejscowość i data

.....  
Podpis Wykonawcy /  
osoby upoważnionej do reprezentowania  
Wykonawcy

## OŚWIADCZENIE WYKONAWCY

Oświadczam, że:

- 1) Posiadam uprawnienia do wykonania określonej działalności lub czynności, jeżeli ustawy nakładają obowiązek posiadania takich uprawnień.
- 2) Posiadam niezbędną wiedzę i doświadczenie oraz dysponuję potencjałem technicznym i osobami zdolnymi do wykonania zamówienia.
- 3) Znajduję się w sytuacji ekonomicznej i finansowej zapewniającej wykonanie zamówienia.
- 4) Nie podlegam wykluczeniu z postępowania o udzielenie zamówienia z powodu:
  - a) otwarcia w stosunku do mnie likwidacji lub ogłoszenia upadłości,
  - b) zalegania z uiszczeniem podatków, opłat, składek na ubezpieczenie społeczne lub zdrowotne, z wyjątkiem przypadków, kiedy uzyskane zostało przewidziane prawem zwolnienie, odroczenie, rozłożenie na raty zaległych płatności lub wstrzymanie w całości wykonania decyzji właściwego organu,
  - c) złożenia nieprawdziwych informacji mających wpływ na wynik prowadzonego postępowania.
- 5) Wykonam zlecenie zgodnie z wymogami i warunkami wynikającymi z zapytania ofertowego.
- 6) Nie jestem powiązany kapitałowo lub osobowo z Zamawiającym lub osobami upoważnionymi do zaciągania zobowiązań w imieniu Zamawiającego lub osobami wykonującymi w imieniu Zamawiającego czynności związane z przygotowaniem i przeprowadzeniem procedury wyboru wykonawcy a wykonawcą, polegające w szczególności na:
  - a) uczestniczeniu w spółce jako wspólnik spółki cywilnej lub spółki osobowej,
  - b) posiadaniu co najmniej 10% udziałów lub akcji,
  - c) pełnieniu funkcji członka organu nadzorczego lub zarządzającego, prokurenta, pełnomocnika,
  - d) pozostawaniu w związku małżeńskim, w stosunku pokrewieństwa lub powinowactwa w linii prostej, pokrewieństwa drugiego stopnia lub powinowactwa drugiego stopnia w linii bocznej lub w stosunku przysposobienia, opieki lub kurateli.
- 7) Oświadczam, że wypełniłem obowiązki informacyjne przewidziane w art. 13 lub art. 14 RODO<sup>1</sup> wobec osób fizycznych, od których dane osobowe bezpośrednio lub pośrednio pozyskałem w celu ubiegania się o udzielenie zamówienia publicznego w niniejszym postępowaniu.\*

.....  
Miejscowość i data

.....  
Podpis Wykonawcy/  
osoby upoważnionej do  
reprezentowania Wykonawcy

1) rozporządzenie Parlamentu Europejskiego i Rady (UE) 2016/679 z dnia 27 kwietnia 2016 r. w sprawie ochrony osób fizycznych w związku z przetwarzaniem danych osobowych i w sprawie swobodnego przepływu takich danych oraz uchylenia dyrektywy 95/46/WE (ogólne rozporządzenie o ochronie danych) (Dz. Urz. UE L 119 z 04.05.2016, str. 1).

\* W przypadku gdy wykonawca nie przekazuje danych osobowych innych niż bezpośrednio jego dotyczących lub zachodzi wyłączenie stosowania obowiązku informacyjnego, stosownie do art. 13 ust. 4 lub art. 14 ust. 5 RODO treści oświadczenia wykonawcy nie składa (usunięcie treści oświadczenia np. przez jego wykreślenie).

### WYKAZ ROBÓT BUDOWLANYCH

wykonanych w okresie ostatnich 3 lat (a jeśli okres działalności jest krótszy, to w tym okresie), o charakterze podobnym do przedmiotu zamówienia, w tym jedna o wartości co najmniej **40 000,00 zł**.

L.p.	Rodzaj robót budowlanych (opisać wyraźnie zakres wykonanych robót, tak aby nie było wątpliwości, czy wykaz potwierdza warunek postawiony przez Zamawiającego w Rozdziale VIII ust. 1 lit. d zapytania ofertowego)	Wartość robót budowlanych brutto (z których jedna o wartości co najmniej 40 000 zł brutto)	Data wykonania robót (od – do)	Wskazanie miejsca wykonania robót (Odbiorca robót)

1. Opis zakresu wykonywanych robót musi zawierać informacje pozwalające jednoznacznie stwierdzić czy Wykonawca spełnia warunki określone w zapytaniu ofertowym.
2. Na wezwanie Zamawiającego, Wykonawca zobowiązany będzie dostarczyć dokumenty potwierdzające wykonanie wskazanych w wykazie robót (referencje, oświadczenia itp.).

.....  
Miejscowość i data

.....  
Podpis Wykonawcy/  
osoby upoważnionej do  
reprezentowania Wykonawcy

