



E-DRO PROJEKT Ewelina Dragań
ul. Szybowa 19, 59-300 Lubin; kom. 608 657 889
NIP: 692-200-63-04, REGON: 021033291

PROJEKT ZIELENI

Nazwa inwestycji:

**Rozbudowa skrzyżowania
ulic Rawickiej – Garwolskiej w miejscowości Wołów
na skrzyżowanie typurondo**

Nazwa opracowania:

Projekt drogowy

Inwestor:

**Zarząd Dróg Powiatowych w Wołowie
56-100 Wołów, ul. Kościuszki 27**

Numery działek:

**jedn. ewid. Wołów – miasto 022203_4
obręb Wołów 0001
17/15 AM-24; 34, 47, 54 AM-2; 1, 14/6, 14/7 AM-30; 1, 2/4 AM-31**

	Imię i nazwisko	Uprawnienia specjalność	Podpis	Data
Projektant	mgr inż. Ewelina Dragań	242/DOŚ/07 drogowa		30.08.2016

Lubin, 30.08.2016 r.

ZAWARTOŚĆ PROJEKTU
ZAGOSPODAROWANIA ZIELENIĄ WYSPY ŚRODKOWEJ

1. Podstawa opracowania.

2. Stan istniejący

3. Zakres opracowania

3.1. Dobór gatunkowy

3.1.1. Zdjęcia wybranych roślin

4.0. Załączniki:

1 – Tabela zestawienia roślinnego oraz elementów małej architektury

5. Część rysunkowa

Plan nasadzeń zieleni

1. Podstawa opracowania.

- 1.1. Umowa zawarta pomiędzy Projektantem a Zleceniodawcą
- 1.2. Mapa do celów projektowych w skali 1:200.
- 1.3. Wizja w terenie.

2. Stan istniejący

Teren przeznaczony pod zagospodarowanie zielenią znajduje się na wyspie środkowej ronda - skrzyżowanie ulic: Rawickiej i Garwolskiej w Wołowie.

3. Zakres opracowania

Przedmiotem opracowania jest dobór gatunkowy zieleni przydrożnej dla inwestycji polegającej na przebudowie skrzyżowania. Opracowanie obejmuje projekt wykonawczy w zakresie szaty roślinnej:

- ⑩ dobór roślin (nazwa gatunkowa i odmiana)
- ⑩ szczegółowa specyfikacja techniczna wraz z podaniem parametrów jakościowych (Ilość sztuk oraz rozstawa sadzenia)

3.1. Dobór gatunkowy

Przy doborze roślin oraz ich lokalizacji brano pod uwagę specyficzne warunki panujące w strefie pasów drogowych tj. zanieczyszczenie powietrza, stopień zasolenia podłoża. W skład gatunkowy roślin wykorzystanych w projekcie wchodzi odmiany charakteryzujące się dużą wytrzymałością na trudne warunki miejskie, o dużych walorach dekoracyjnych. Różnorodność barw sprawia, że zieleń przydrożna będzie atrakcyjna przez cały rok a zaproponowany materiał roślinny jest łatwy w utrzymaniu. Postanowiono zachować tonację odcieni szarości i czerwieni, które doskonale będą współgrać z elewacją pobliskich kamienic. Sam charakter zieleni oraz małej architektury ma za zadanie stworzyć nowoczesne, barwne miejsce, w którym z chęcią każdy się zatrzyma i odpocznie.

3.1.1. Zdjęcia i opis wybranych roślin

KRZEWY

Berberys Thunberga „Atropurpurea Nana”
(**Berberis thunbergii „Atropurpurea Nana”**)



(zdjęcie źródło:sklep.swiatkwiatow.pl)

karłowy, ciernisty krzew o płaskokulistym pokroju. Dorasta do 0,6 m wys. i 1 m szer. Liście purpurowobrązowe. Jesienią przebarwiają się na kolor szkarłatny. Wymaga stanowiska słonecznego, gleby od całkiem kwaśnej do umiarkowanie alkalicznej. Odporny na niskie temperatury i silne wiatry. Dobrze znosi cięcie. Nadaje się na rabaty i do ogrodów skalnych (źródło::<http://www.e-katalogroslin.pl/>)

Berberys Thunberga „Green Carpet” - (*Berberis thunbergii* „Green Carpet”)



(zdjęcie źródło:wymarzonyogrod.pl/)

Niski, ciernisty krzew o długich, przewieszających się pędach. Dorasta do 1 m wys. przy 1,5 m szer. Liście jasnozielone. Jesienią przebarwiają się od żółtego do szkarłatnego. Kwiaty żółte, w obfitych małych gronach, V. Niewybredny w stosunku do gleby i stanowiska, chociaż woli miejsca nasłonecznione. Doskonały, odporny krzew okrywowy (źródło: zszp.pl)

BYLINY

***Lavandula angustifolia* – Lawenda wąskolistna**



Miskant chiński „Kleine Silberspinne” - Miscanthus sinensis "Kleine Silberspinne"



(źródło zdjęcia:swiatkwiatow.pl)

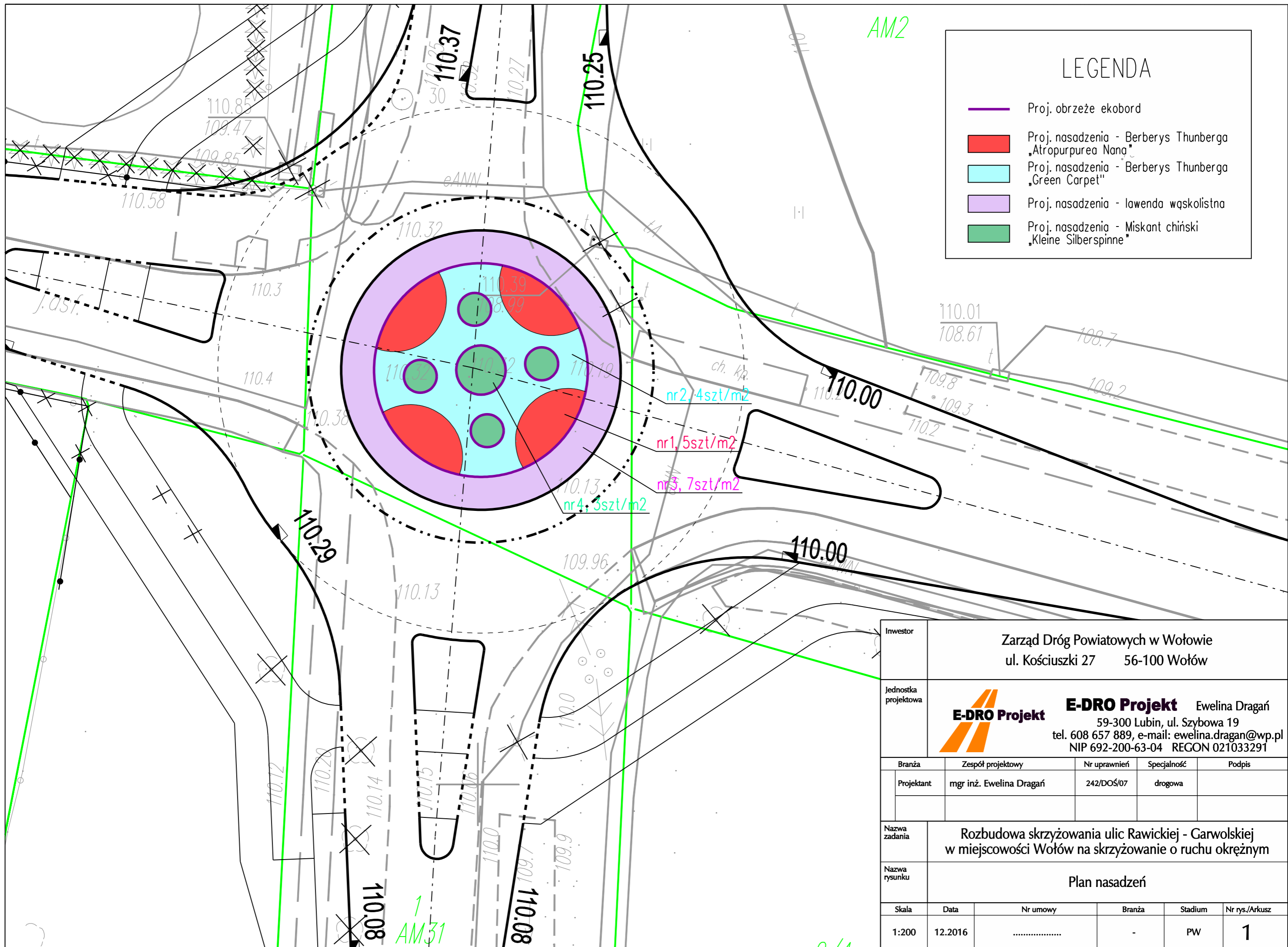
TABELA ZESTAWIENIA ROŚLINNEGO ORAZ MAŁEJ ARCHITEKTURY DLA PROJEKTU ZIELENI

Lp.	Nazwa polska i łacińska	Minimalne parametry jakościowe - bryła korzeniowa, pojemnik [litry]	Minimalne parametry jakościowe – wysokość [cm]	Minimalne parametry jakościowe – obwód pnia na wysokości 130 cm [cm]	Pole powierzchni [m ²]	Rozstawa [szt/m ²]	Ilość roślin danego gatunku lub odmiany [szt.]	Cena jednostkowa	Cena brutto
KRZEWY									
1.	Berberys Thunberga „Atropurpurea Nana” Berberis thunbergii „Atropurpurea Nana”	C2	20 - 30	-	49	5	245		
3.	Berberys Thunberga „Green Carpet” Berberis thunbergii „Green Carpet”	C2	20 - 30	-	64	4	256		
BYLINY									
3.	lawenda wąskolistna Lavandula angustifolia	C2	20 - 30	-	92	7	644		
4.	Miskant chiński „Kleine Silberspinne” – Miscanthus sinensis „Kleine Silberspinne”	P12	50 – 100	-	20	3	60		

Powierzchnia do wyłożenia agrowłókniną – 225 m²

Powierzchnia do wysypania na grubość 5 cm grys granitowy - 225 m²

Obrzeża ogrodowe (np. Eko – bord UNI lub równoważne) do oddzielenia miskantów i lawendy od reszty nasadzeń – 75 mb



LEGENDA

- Proj. obrzeże ekobord
- Proj. nasadzenia - Berberys Thunberga „Atropurpurea Nana”
- Proj. nasadzenia - Berberys Thunberga „Green Carpet”
- Proj. nasadzenia - lawenda wąskolistna
- Proj. nasadzenia - Miskant chiński „Kleine Silberspinne”

Inwestor	Zarząd Dróg Powiatowych w Wołowie ul. Kościuszki 27 56-100 Wołów				
Jednostka projektowa	E-DRO Projekt Ewelina Dragań 59-300 Lubin, ul. Szybowa 19 tel. 608 657 889, e-mail: ewelina.dragan@wp.pl NIP 692-200-63-04 REGON 021033291				
Branża	Zespół projektowy	Nr uprawnień	Specjalność	Podpis	
Projektant	mgr inż. Ewelina Dragań	242/DOŚ/07	drogowa		
Nazwa zadania	Rozbudowa skrzyżowania ulic Rawickiej - Garwolskiej w miejscowości Wołów na skrzyżowanie o ruchu okrężnym				
Nazwa rysunku	Plan nasadzeń				
Skala	Data	Nr umowy	Branża	Stadium	Nr rys./Arkusz
1:200	12.2016	-	PW	1