



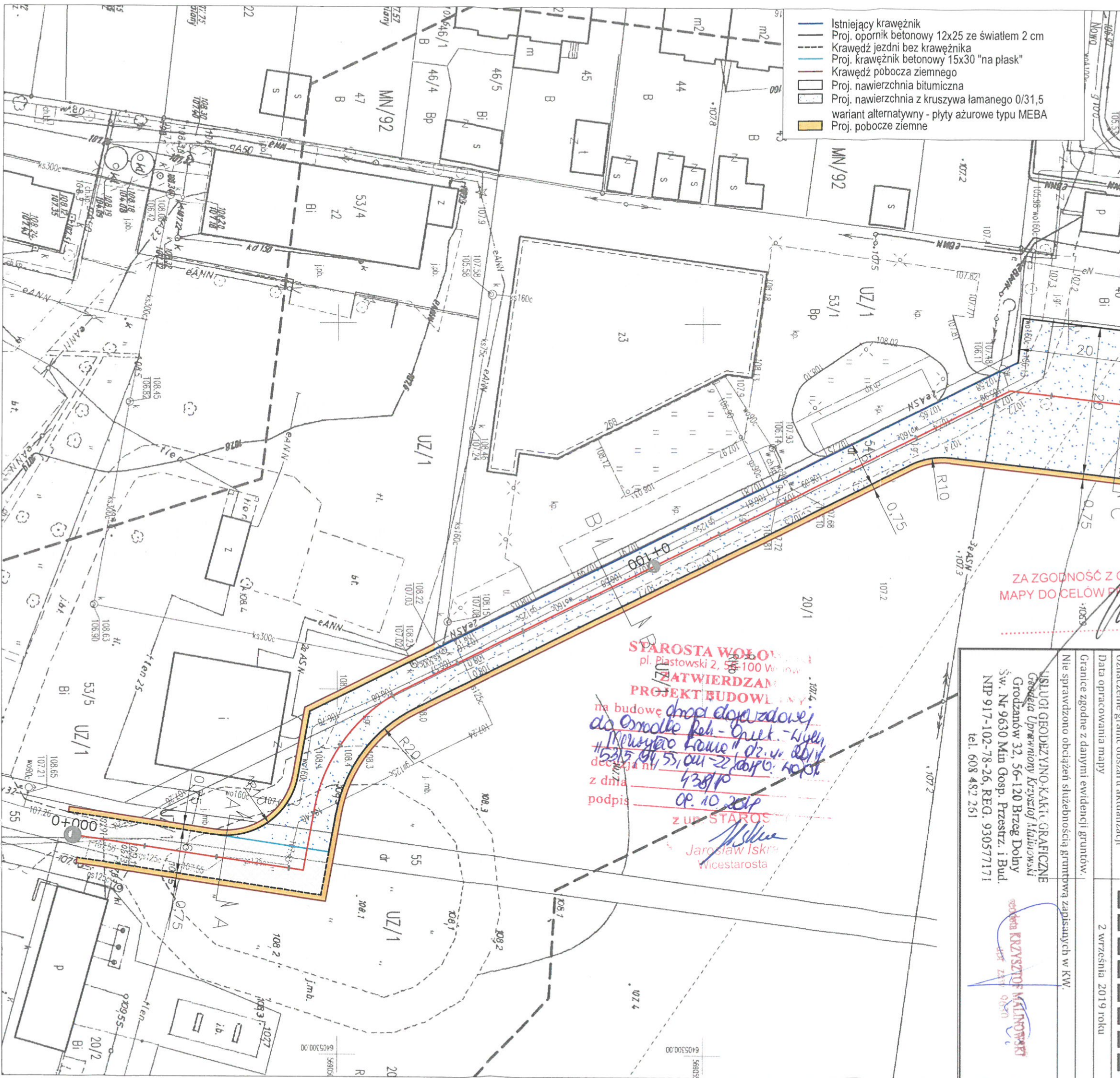
RYS. NR 1 - ORIENTACJA

MEDIA - PROJEKT

56-100 Wołów ul. J. Korzeniowskiego 14/9
NIP 917-118-78-89 Reg. 932151500

Stadium	P.B.	Branża	drogowa
Obiekt	BUDOWA DROGI DOJAZDOWEJ DO OŚRODKA REHABILITACYJNO-OPIEKUNICZO - WYCHOWAWCZEGO "NIEZNANA KRAINA"		Adres Wołów dz. nr 55, 20/1, 54, 53/5 Am-22
Investor	STOWARZYSZENIE OSÓB NIEPEŁNOSPRAWNYCH W WOŁOWIE		Adres ul. Inwalidów Wojennych 26 56-100 Wołów
Projektant nr upr. specjalność	Maciej Wdowiak 5207/99/u konstrukcyjno - budowlana b.o.	Data podpis	sierpień 2019r.
Nazwa rysunku	PROJEKT ZAGOSPODAROWANIA TERENU	Skala	Nr rysunku
		1:500	2

- Istniejący krawężnik
- Proj. opornik betonowy 12x25 ze światłem 2 cm
- Krawędź jezdni bez krawężnika
- Proj. krawężnik betonowy 15x30 "na płask"
- Krawędź pobocza ziemnego
- Proj. nawierzchnia bitumiczna
- Proj. nawierzchnia z kruszywa łamanego 0/31,5
- wariant alternatywny - płyty ażurowe typu MEBA
- Proj. pobocze ziemne

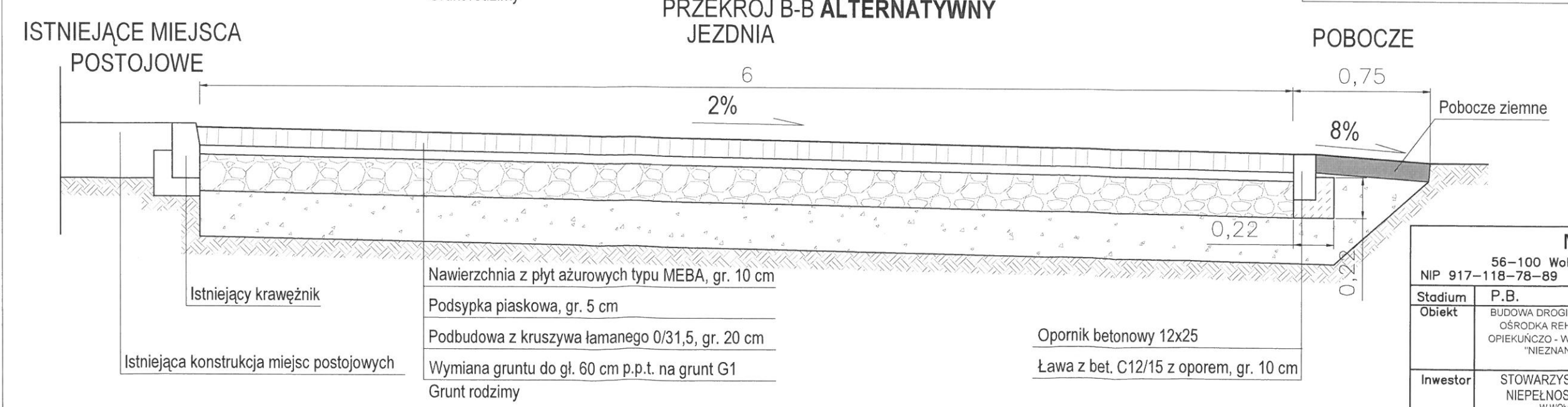
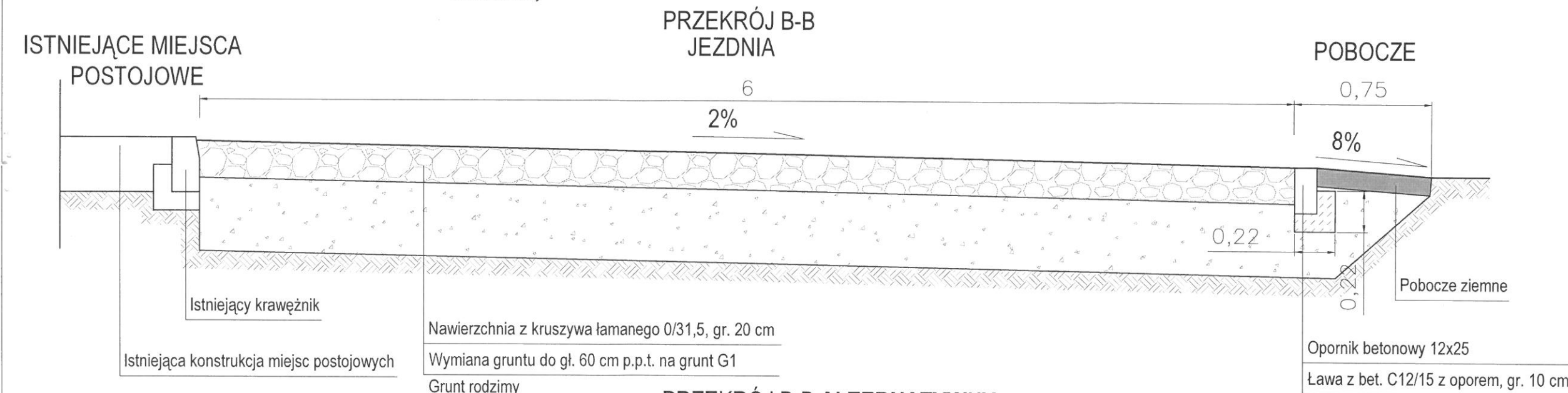
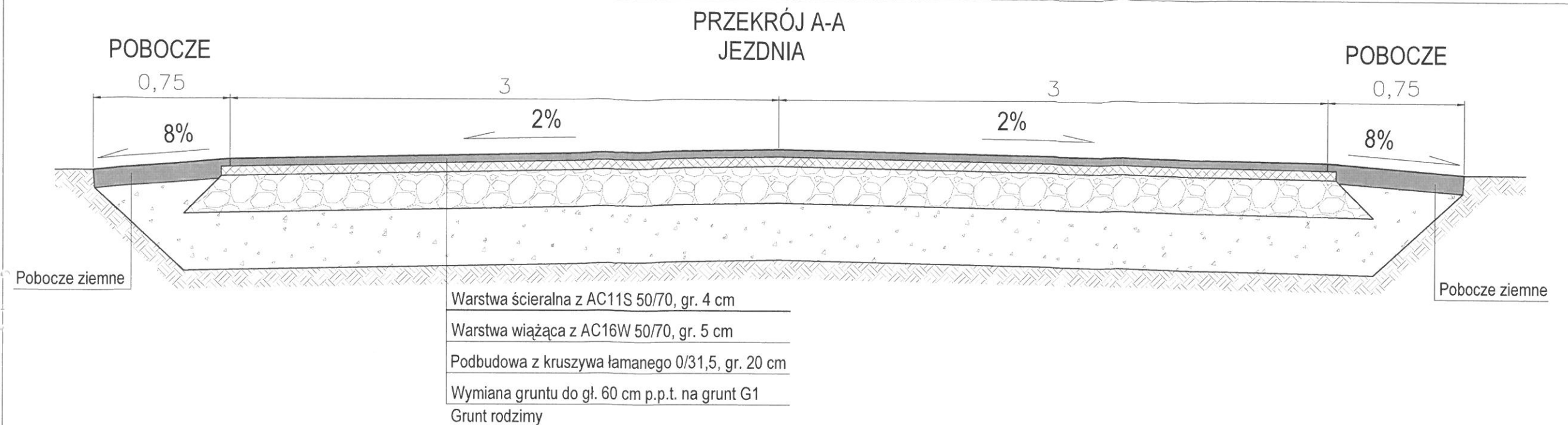


ZA ZGODNOŚĆ Z ORYGINAŁEM
MAPY DO CELÓW PROJEKTOWYCH

STAROSTA WOŁÓW
pl. Piastowski 2, 56-100 Wołów
ZATWIERDZAM
PROJEKT BUDOWLANY
na budowę drogi dojazdowej
do Ośrodka Rehabilitacyjno-
wychowawczego "Nieznana
Kraina" dz. nr 55, 20/1,
54, 53/5 Am-22
decyzja nr 438/P
op. 10.2019
z up. STAROSTA
Jarosław Iskra
Wicestarosta

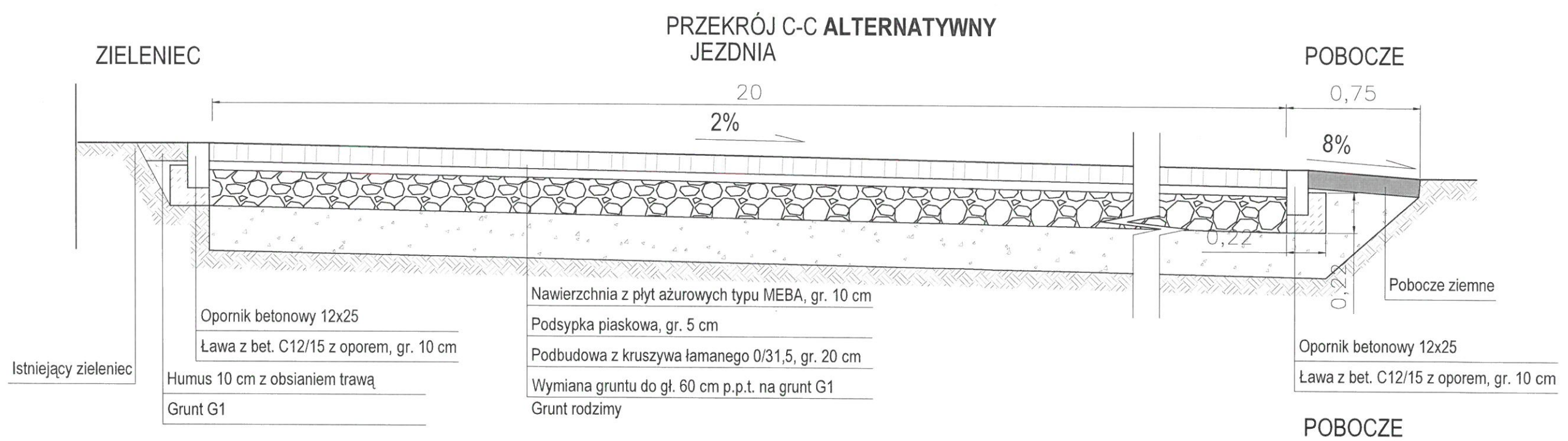
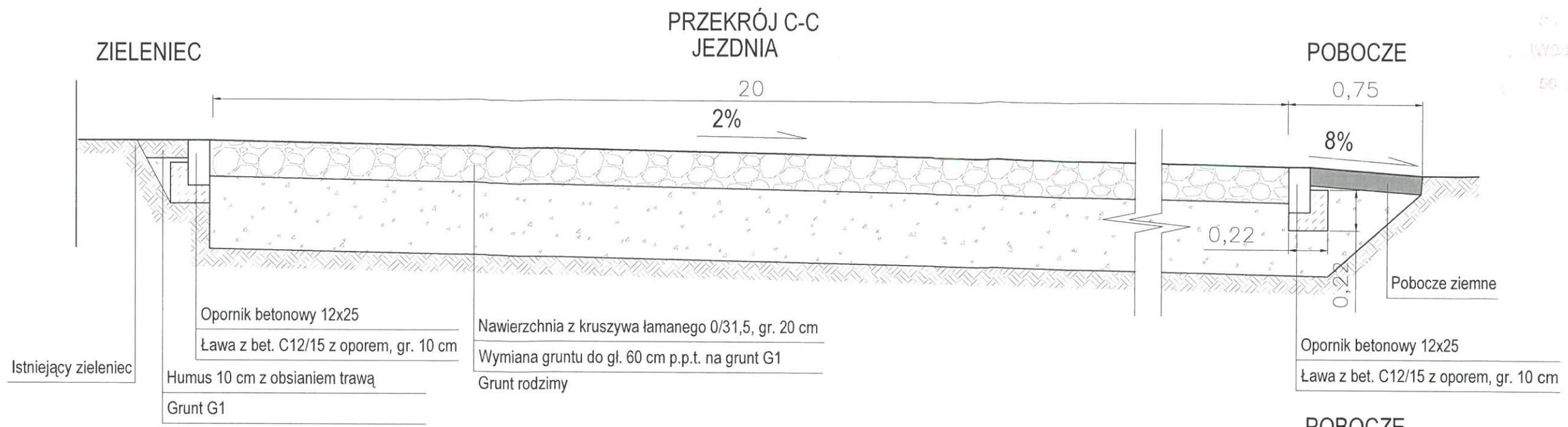
MAPA DO CELÓW PROJEKTOWYCH		Skala	1:500
		Sekcja	6.154.09.21.4.1; 6.154.09.21.4.2; 6.154.09.21.2.4; 6.154.09.21.2.3
Adres obiektu		Województwo	dolnośląskie
Adres obiektu		Powiat	wołowski
Adres obiektu		Gmina	Wołów
Adres obiektu		Jednostka ewidencyjna	Wołów - miasto
Adres obiektu		Obręb ewidencyjny	Wołów [022203_4.0001]
Nazwa układu		Działka nr	1, 20/1, 32, 40, 53/1, 54, 55 ark. 22
Nazwa układu		wysokości	PL-2000
Nazwa układu		prostopadłych płaskich	PL-KRON86-NH
Identyfikator zgłoszenia pracy geodezyjnej			GK.6640.215.2018
Oznaczenie granic obszaru aktualizacji			
Data opracowania mapy			2 września 2019 roku
Granice zgodne z danymi ewidencji gruntów.			
Nie sprawdzono obciążeń służebnością gruntową zapisanych w KW.			

USŁUGI GEODEZYJNO-KARTO-GRAFICZNE
Grodziska Uprawniony Krzysztof Kubiński
Grodziszów 32, 56-120 Brzeg Dolny
Ś.w. Nr 9630 Min Gosp. Przesztr. i Bud.
NIP 917-102-78-26, REG. 930577171
tel. 608 482 261



MEDIA - PROJEKT			
56-100 Wołów ul. J. Korzeniowskiego 14/9			
NIP 917-118-78-89		Reg. 932151500	
Stadium	P.B.	Branża	drogowa
Objekt	BUDOWA DROGI DOJAZDOWEJ DO OŚRODKA REHABILITACYJNO - OPIEKUŃCZO - WYCHOWAWCZEGO "NIEZNANA KRAINA"	Adres	Wołów dz. nr 55, 20/1, 54, 53/5 Am-22
Inwestor	STOWARZYSZENIE OSÓB NIEPEŁNOSPRAWNYCH W WOŁOWIE	Adres	ul. Inwalidów Wojennych 26 56-100 Wołów
Projektant nr upr. specjalność	Maciej Wdowiak 5207/99/u konstrukcyjno - budowlana b.o.	Data podpis	sierpień 2019r.
Nazwa rysunku	PRZEKROJE KONSTRUKCYJNE	Skala	Nr rysunku
		1:25	3

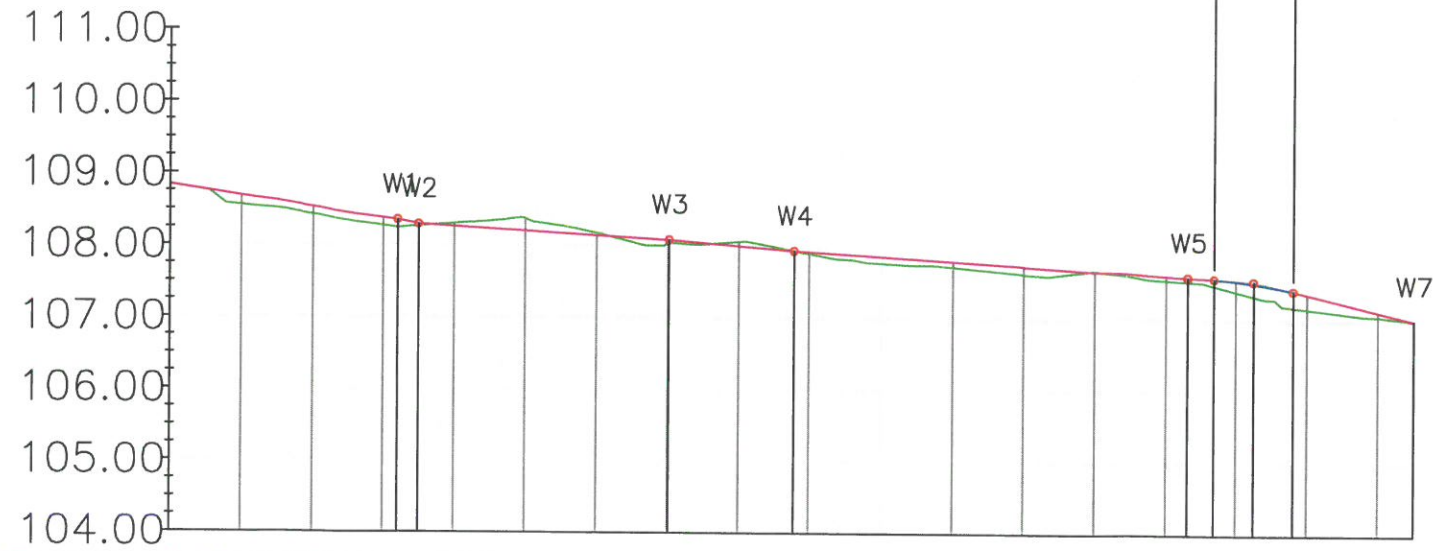
STOWARZYSZENIE OSÓB
NIEPEŁNOSPRAWNYCH
W WOŁOWIE
WYDZIAŁ ARCHITEKTURY
I INŻYNIERSTWA
66-100 Wołów, Pl. Piastowski 2



MEDIA - PROJEKT			
56-100 Wołów ul. J. Korzeniowskiego 14/9			
NIP 917-118-78-89		Reg. 932151500	
Stadium	P.B.	Branża	drogowa
Obiekt	BUDOWA DROGI DOJAZDOWEJ DO OŚRODKA REHABILITACYJNO - OPIEKUŃCZO - WYCHOWAWCZEGO "NIEZNANA KRAINA"	Adres	Wołów dz. nr 55, 20/1, 54, 53/5 Am-22
Inwestor	STOWARZYSZENIE OSÓB NIEPEŁNOSPRAWNYCH W WOŁOWIE	Adres	ul. Inwalidów Wojennych 26 56-100 Wołów
Projektant nr upr. specjalność	Maciej Wdowiak 5207/99/u konstrukcyjno - budowlana b.o.	Data podpis	sierpień 2019r.
Nazwa rysunku	PRZEKROJE KONSTRUKCYJNE	Skala	Nr rysunku
		1:25	3.2

Wykres profilu

W6
L: 11.208m
R: 600.000m
T: 0.026m
D: -5.606m



POZIOM ODNIESIENIA 104.00

Rzędne niwelety	108.83	108.83	108.68	108.53	108.37	108.34	108.28	108.25	108.20	108.14	108.08	108.08	108.00	107.93	107.92	107.86	107.79	107.73	107.67	107.61	107.59	107.57	107.55	107.51	107.41	107.36	107.12	107.00		
Rzędne istniejące	108.83	108.54	108.53	108.27	108.34	108.26	108.30	108.37	108.17	108.14	108.05	108.04	108.06	107.93	107.89	107.77	107.72	107.63	107.68	107.54	107.53	107.47	107.40	107.34	107.18	107.16	107.05	107.00		
Różnice rzędnych	0.00	0.13	0.11	0.11	0.11	0.03	-0.04	-0.17	-0.03	0.04	0.04	-0.06	0.00	0.02	0.09	0.08	0.11	-0.01	0.07	0.06	0.10	0.15	0.18	0.23	0.20	0.07	0.00	0.00		
Elementy niwelety	L=32.00m i=-1.52%		L=35.15m i=-0.58%		L=17.75m i=-0.85%		L=55.21m i=-0.62%		L=16.88m i=2.40%																					
Elementy trasy	PROSTA L=31.98m		PROSTA L=8.55m		ŁUK POZIOMY R=23.00m L=21.41m		PROSTA L=92.45m		PROSTA L=20.58m																					
Odległości	00.00	10.00	20.00	30.00	32.00	35.00	40.00	50.00	60.00	70.00	70.15	80.00	87.90	90.00	00.00	10.00	20.00	30.00	40.00	43.11	46.89	50.00	52.49	58.09	60.00	70.00	74.98			
Kilometraż	● 0+000												● 0+100												● 0+175					

MEDIA - PROJEKT			
56-100 Wołów ul. J. Korzeniowskiego 14/9 NIP 917-118-78-89 Reg. 932151500			
Stadium	P.B.	Branża	drogowa
Obiekt	BUDOWA DRogi DOJAZDOWEJ DO OŚRODKA REHABILITACYJNO - OPIEKUNICZO - WYCHOWAWCZEGO "NIEZNANA KRAINA"	Adres	Wołów dz. nr 55, 20/1, 54, 53/5 Am-22
Inwestor	STOWARZYSZENIE OSÓB NIEPEŁNOSPRAWNYCH W WOŁOWIE	Adres	ul. Inwalidów Wojennych 26 56-100 Wołów
Projektant nr upr. specjalność	Maciej Wdowiak 5207/99/u konstrukcyjno - budowlana b.o.	Data podpis	sierpień 2019r.
Nazwa rysunku	PROFIL PODŁUŻNY	Skala	Nr rysunku
		1:100/1000	4