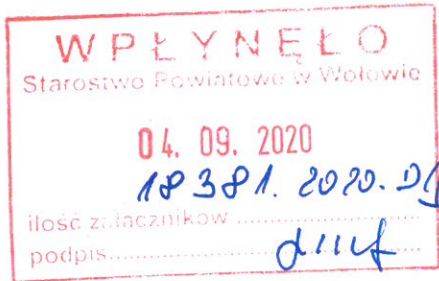


Maciej Nejman
Radny Powiatu Wołowskiego

Wołów, 04.09.2020



Sz. P. Janusz Dziarski
Przewodniczący Zarządu Powiatu Wołowskiego
za pośrednictwem
Przewodniczącego Rady Powiatu Wołowskiego

INTERPELACJA

w sprawie: umieszczenia lustra przy drodze powiatowej nr 1286D.

Na podstawie art. 21 ust. 9 i 10 ustawy z dnia 5 czerwca 1998 roku o samorządzie powiatowym (Dz. U. 1998 nr 91 poz. 578) niniejszym kieruję interpelację o następującej treści:

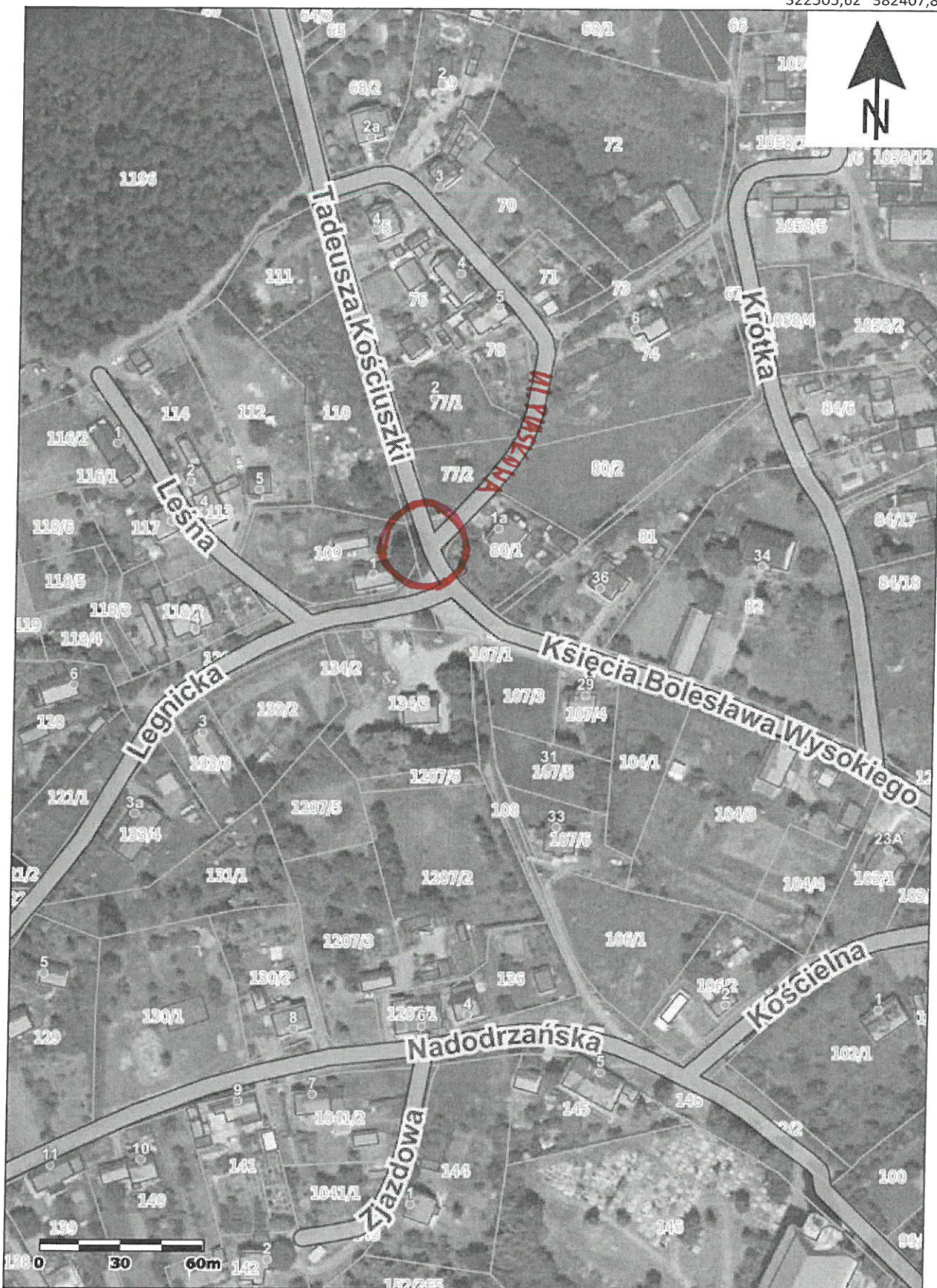
działając w celu poprawy bezpieczeństwa mieszkańców zwracam się z prośbą o umieszczenie lustra poprawiającego widoczność dla kierowców wyjeżdżających z ul. Piaskowej na drogę powiatową (ul. Kościuszki) w Lubiążu. Wlot ul. Piaskowej znajduje się na łuku drogi powiatowej a widoczność dodatkowo ogranicza znajdujące się tam wzniesienie terenu.

W załączeniu mapa ze szczegółowym oznaczeniem opisanego miejsca.

Z poważaniem.

M. Nejman

322505,62 382407,87



322166,96 381931,62

