

Maciej Nejman
Radny Powiatu Wołowskiego



Sz. P. Janusz Dziarski
Przewodniczący Zarządu Powiatu Wołowskiego
za pośrednictwem
Przewodniczącego Rady Powiatu Wołowskiego

INTERPELACJA

w sprawie: umieszczenia bariery energochłonnej przy drodze powiatowej nr 1286D.

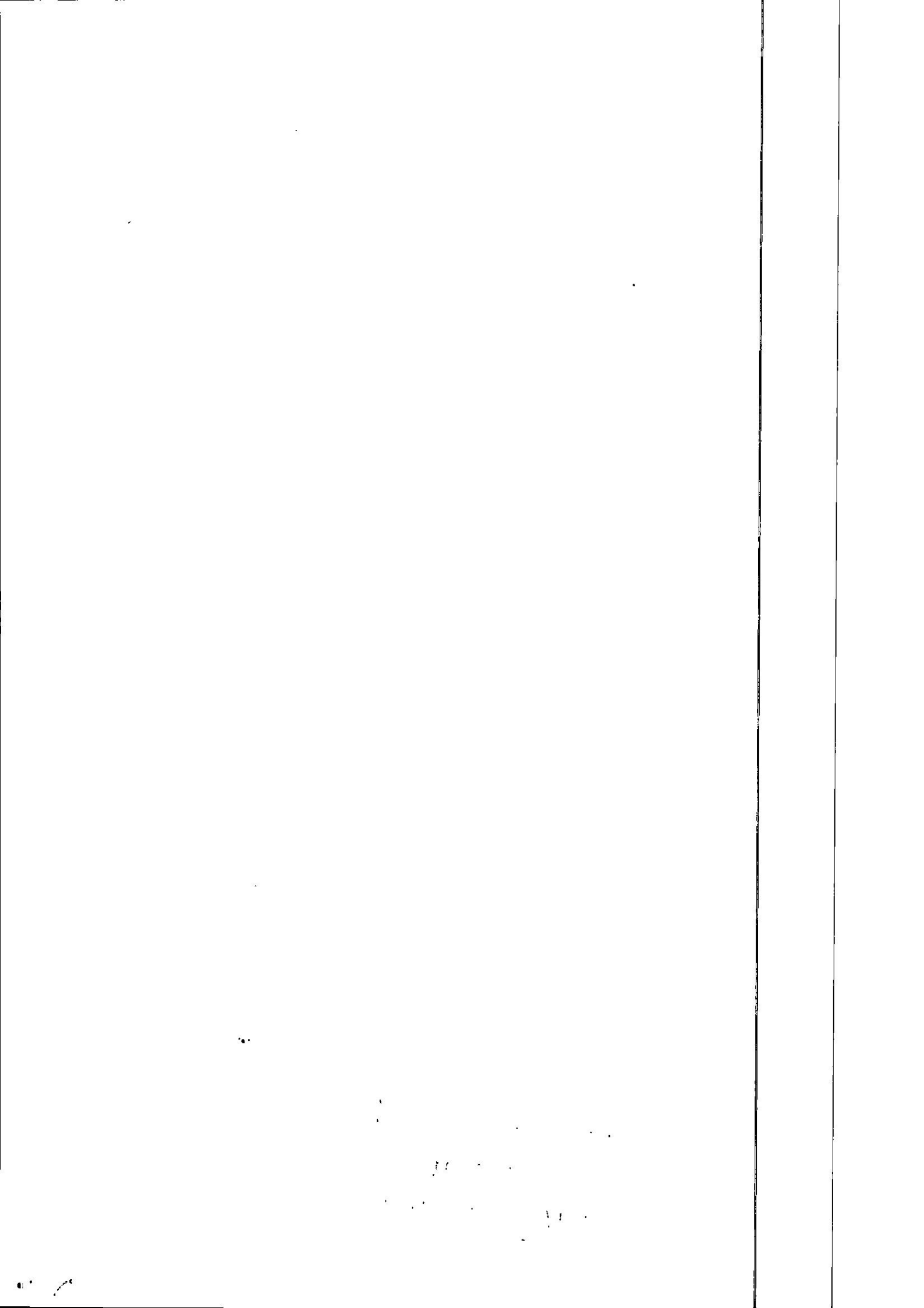
Na podstawie art. 21 ust. 9 i 10 ustawy z dnia 5 czerwca 1998 roku o samorządzie powiatowym (Dz. U. 1998 nr 91 poz. 578) niniejszym kieruję interpelację o następującej treści:

działając w celu poprawy bezpieczeństwa mieszkańców zwracam się z prośbą o umieszczenie 60 mb. barier energochłonnych przy drodze powiatowej nr 1286D w miejscowości Domaszków. Umieszczenie barier energochłonnych ma na celu oddzielenie stawu znajdującego się w bezpośrednim sąsiedztwie pasa drogowego od jezdni. Na wysokości stawu rozpoczyna się teren zabudowany i kończy się nowo-wyremontowany odcinek jezdni asfaltowej a zaczyna nawierzchnia z kostki granitowej. Kierowcy wjeżdżający do Domaszkowa od strony Wołowa intensywnie hamują w tym miejscu, co w warunkach zimowych może doprowadzić do wpadnięcia pojazdów do niezabezpieczonego stawu.

W załączeniu mapa ze szczegółowym oznaczeniem opisanego miejsca.

Z poważaniem.

M. Nejman



Załącznik nr 1

Domaszków

Droga wjazdowa od strony Krzydliny Wielkiej. Droga powiatowa 1286D.

