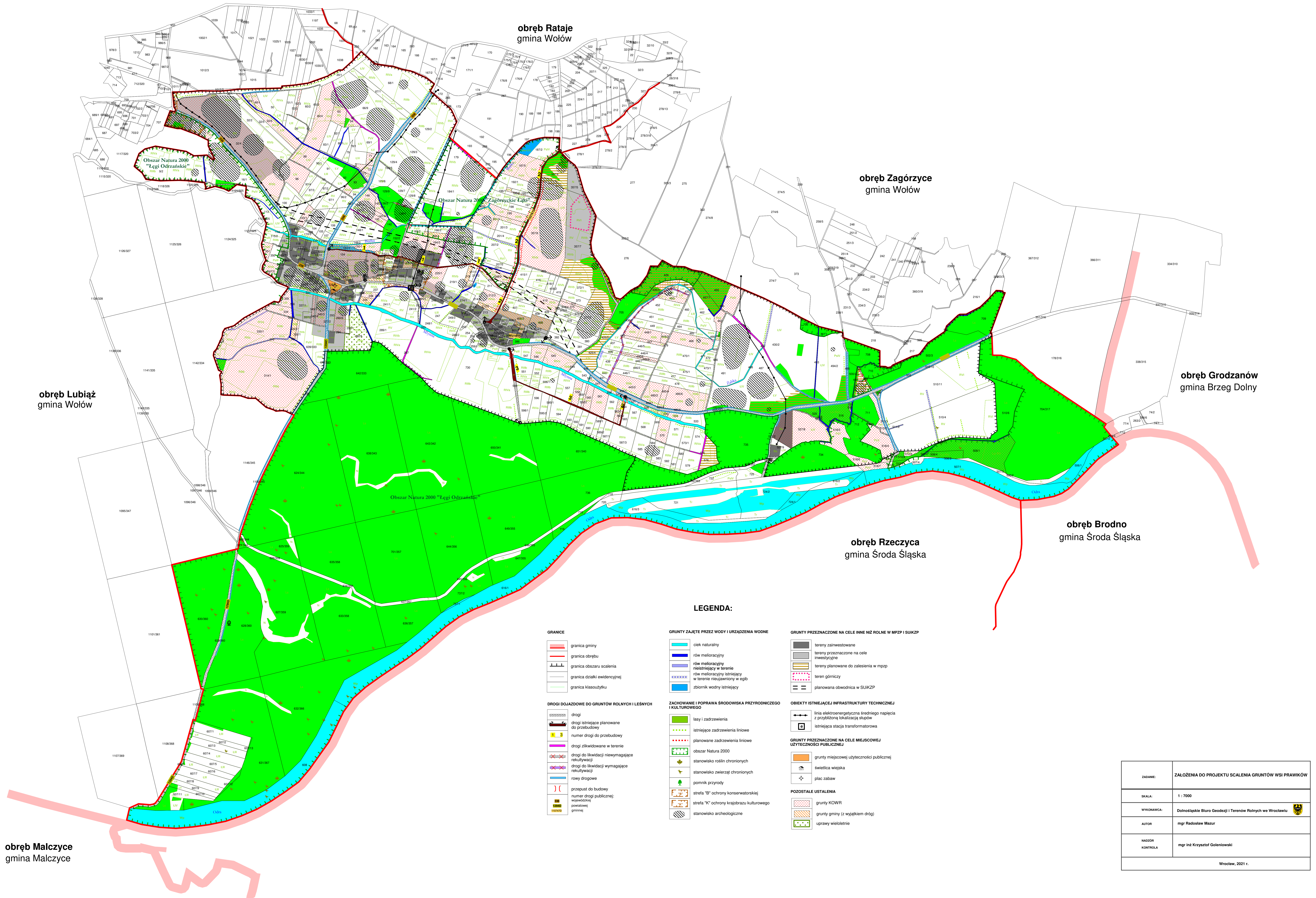


ZAŁOŻENIA DO PROJEKTU SCALENIA GRUNTÓW WSI PRAWIKÓW, GMINA WOŁÓW

SKALA 1 : 7000



LEGENDA:

GRANICE

- granica gminy
- granica obrębu
- granica obszaru scalenia
- granica działki ewidencyjnej
- granica klasouzytku

DROGI DOJAZDOWE DO GRUNTÓW ROLNYCH I LEŚNYCH

- drogi
- drogi istniejące planowane do przebudowy
- numer drogi do przebudowy
- drogi zlikwidowane w terenie
- drogi do likwidacji niewymagające rekultywacji
- drogi do likwidacji wymagające rekultywacji
- rowy drogowce
- przypuszczenie do budowy numer drogi publicznej: wojewódzkiej powiatowej gminnej

GRUNTY ZAJĘTE PRZEZ WODY I URZĄDZENIA WODNE

- ciek naturalny
- rów melioracyjny
- rów melioracyjny nieistniejący w terenie
- rów melioracyjny istniejący w terenie nieujawniony w egib
- zbiornik wodny istniejący

ZACHOWANIE I POPRAWA ŚRODOWISKA PRZYRODNICZEGO I KULTUROWEGO

- lasy i zadrzewienia
- istniejące zadrzewienia liniowe
- planowane zadrzewienia liniowe
- obszar Natura 2000
- stanowisko roślin chronionych
- stanowisko zwierząt chronionych
- pomnik przyrody
- strefa "B" ochrony konserwatorskiej
- strefa "K" ochrony krajobrazu kulturowego
- stanowisko archeologiczne

GRUNTY PRZEZNACZONE NA CELE INNE NIŻ ROLNE W MPZP I SUIKZP

- tereny zainwestowane
- tereny przeznaczone na cele inwestycyjne
- tereny planowane do zakiesienia w mpzp
- teren górniczy
- planowana obwodnica w SUIKZP

OBIEKTY ISTNIEJĄCEJ INFRASTRUKTURY TECHNICZNEJ

- linia elektroenergetyczna średniego napięcia z przybliżoną lokalizacją słupów
- istniejąca stacja transformatorowa

GRUNTY PRZEZNACZONE NA CELE MIEJSCOWEJ UŻYTECZNOŚCI PUBLICZNEJ

- grunty miejscowej użyteczności publicznej
- świetlica wiejska
- plac zabaw

POZOSTAŁE USTALENIA

- grunty KOWIR
- grunty gminy (z wyjątkiem dróg)
- uprawy wiekoletnie

obręb Malczyce
gmina Malczyce

ZADANIE:	ZALOZENIA DO PROJEKTU SCALENIA GRUNTÓW WSI PRAWIKÓW
SKALA:	1 : 7000
WYKONAWCA:	Dolnośląskie Biuro Geodezji i Terenów Rolnych we Wrocławiu
AUTOR:	mgr Radosław Mazur
NAZWA KONTROLA:	mgr inż Krzysztof Goleniowski
Wrocław, 2021 r.	