
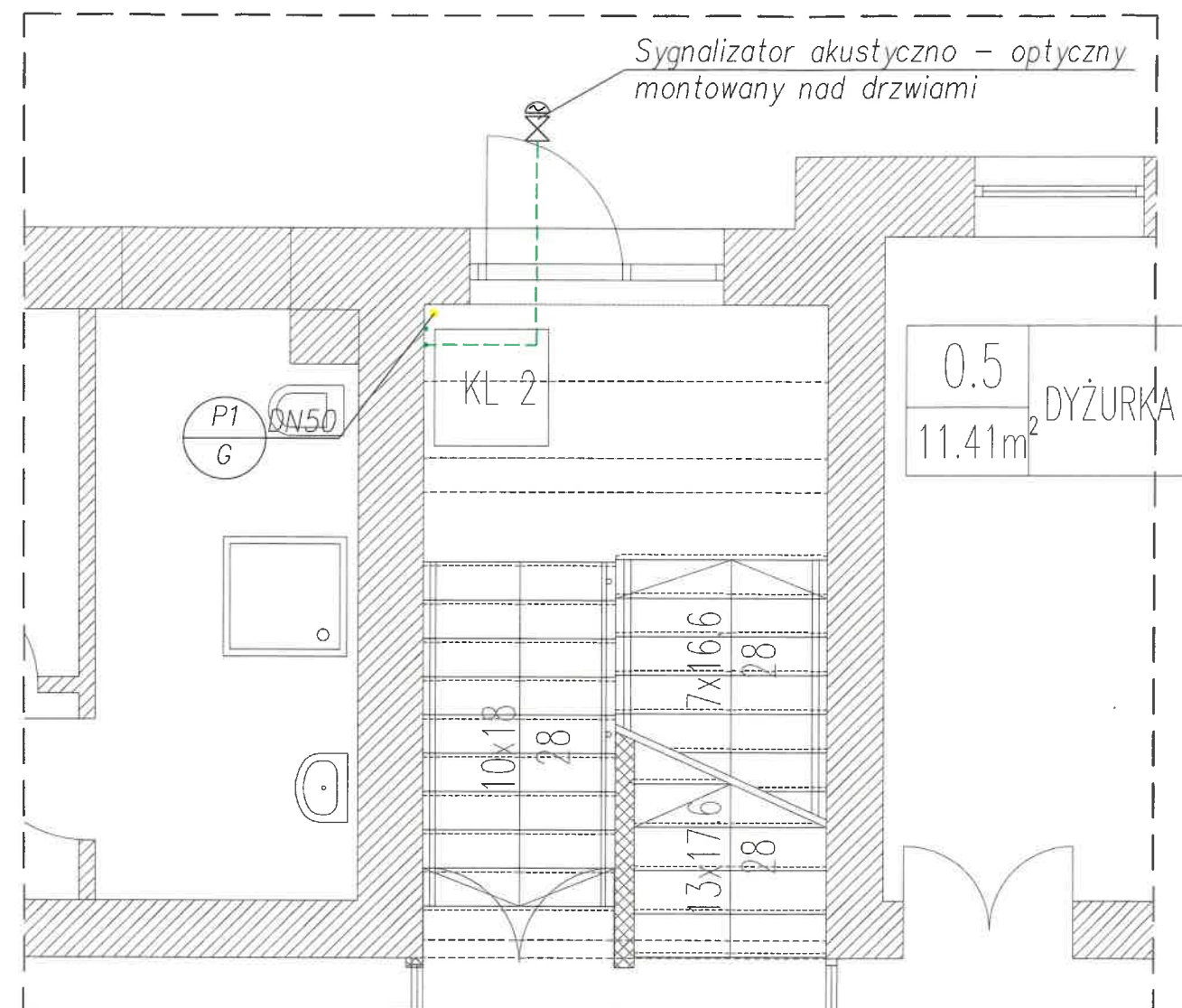


LEGENDA:

- Instalacja gazu
- Przewody elektryczne impulsowe
- Pion gazowy

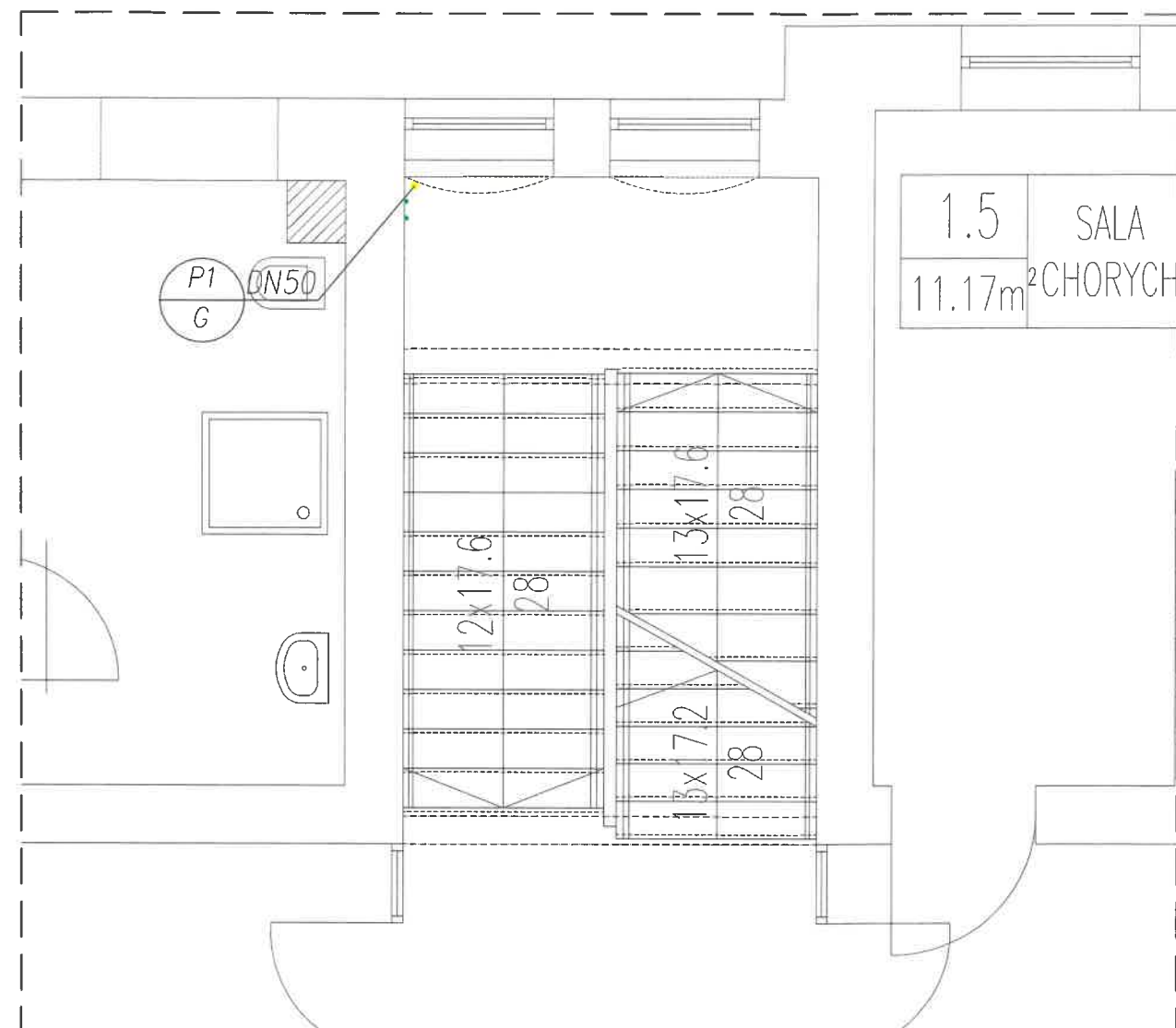
Temat: Rzut piwnic (fragment) - instalacja gazu		Projekt: REWITALIZACJA BUDYNKU POWIATOWEGO CENTRUM MEDYCZNEGO W WOŁOWIE - MODERNIZACJA ŹRÓDŁA CIEPŁA POPRZECZ ADAPTACJĘ CZĘŚCI PODDASZA NIEUŻYTKOWEGO NA LOKALNĄ KOTŁOWNIĘ KONDENSACYJNĄ	
Stadium: Projekt Wykonawczy		Lokalizacja: Powiatowe Centrum Medyczne w Wołowie ul. Inwalidów Wojennych 26, 56-100 Wołów, nr dz. 53/1	
Branża: Sanitarna		Inwestor: Powiat Wołowski Pl. Piastowski 2, 56-100 Wołów	
Rysunek nr: IS-28	Skala: 1:50	Projektant: PROJEKTANT INSTALACJI SANITARNYCH Paweł Pawlicki, kierowanie, nadzorowanie, kontrolowanie budowy i robót, ocena i badanie stanu technicznego w zakr. instalacji sanitarnych nr upr. 109/79/KI, SLK/IS/3674/01	
 PRACOWNIA PROJEKTOWA ARCHIDOM mgr inż. arch. Bernard Łopacz ul. Środkowa 5, 47-400 Racibórz www.archidom-raciborz.pl e-mail: archidom@wp.pl		Paweł Pawlicki Opracowanie: Data opracowania: 04.2019	



LEGENDA:

- Przewody elektryczne impulsowe
- Pion gazowy

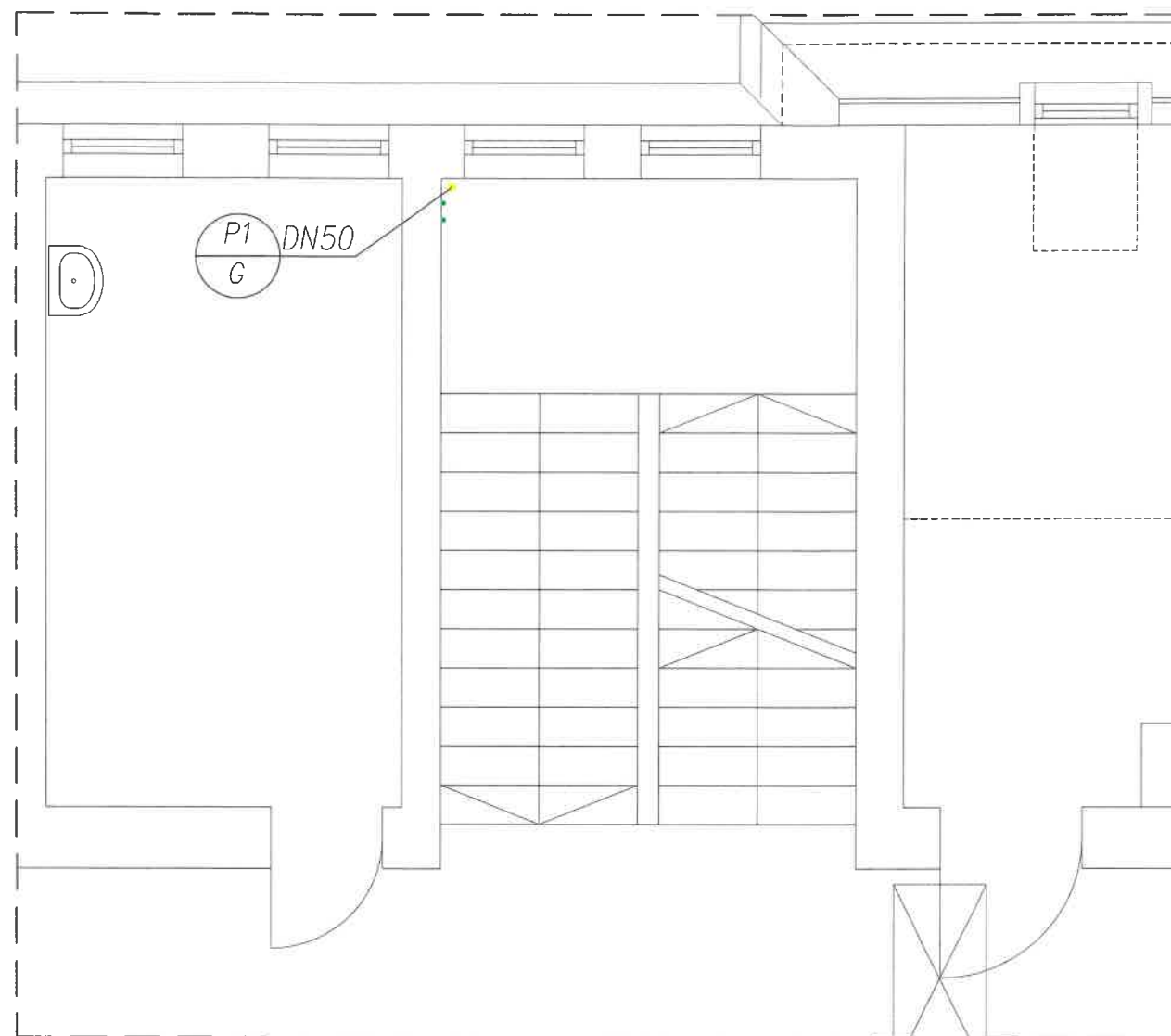
Temat: Rzut parteru (fragment) - instalacja gazu		Projekt: REWITALIZACJA BUDYNKU POWIATOWEGO CENTRUM MEDYCZNEGO W WOŁOWIE - MODERNIZACJA ŹRÓDŁA CIEPŁA POPRZECZ ADAPTACJĘ CZĘŚCI PODDASZA NIEUŻYTKOWEGO NA LOKALNĄ KOTŁOWNIĘ KONDENSACYJNĄ	
Stadium: Projekt Wykonawczy		Lokalizacja: Powiatowe Centrum Medyczne w Wołowie ul. Inwalidów Wojennych 26, 56-100 Wołów, nr dz. 53/!	
Branża: Sanitarna		Inwestor: Powiat Wołowski Pl. Piastowski 2, 56-100 Wołów	
Rysunek nr: IS-29	Skala: 1:50	Projektant: PROJEKTANT INSTALACJI SANITARNYCH Paweł Pawlicki nr 109/79/Kl. SLK/S/3674/04	
 PRACOWNIA PROJEKTOWA ARCHIDOM mgr inż. arch. Bernard Łopacz ul. Śródkowa 5, 47-400 Racibórz www.archidom-raciborz.pl e-mail: archidom@wp.pl		Paweł Pawlicki Opracowanie:	
		Data opracowania: 04.2019	



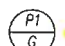
LEGENDA:

- Przewody elektryczne impulsowe
- Pion gazowy

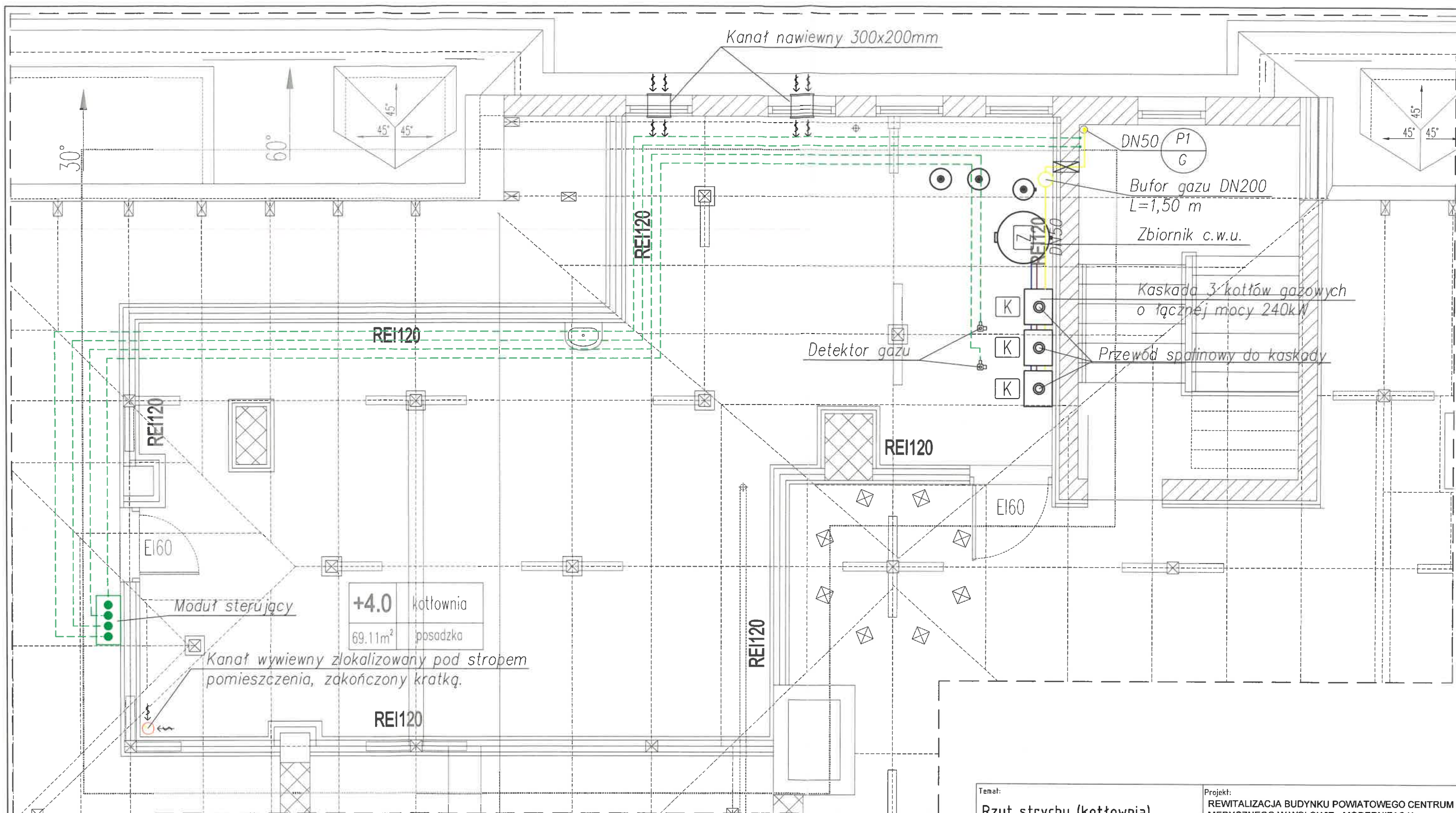
Temat: Rzut piętra (fragment) - instalacja gazu		Projekt: REWITALIZACJA BUDYNKU POWIATOWEGO CENTRUM MEDYCZNEGO W WOŁOWIE - MODERNIZACJA ŹRÓDŁA CIEPŁA POPRZECZ ADAPTACJĘ CZĘŚCI PODDASZA NIEUŻYTKOWEGO NA LOKALNĄ KOTŁOWNIĘ KONDENSACYJNĄ	
Stadium: Projekt Wykonawczy		Lokalizacja: Powiatowe Centrum Medyczne w Wołowie ul. Inwalidów Wojennych 26, 56-100 Wołów, nr dz. 53/1	
Branża: Sanitarna		Inwestor: Powiat Wołowski Pl. Piastowski 2, 56-100 Wołów	
Rysunek nr: IS-30	Skala: 1:50	Projektant: PROJEKTANT INSTALACJI SANITARNYCH Paweł Pawlicki nr. 109/79/K1, SLK/IS/3674/01 Opracowanie: Paweł Pawlicki	
 PRACOWNIA PROJEKTOWA ARCHIDOM mgr inż. arch. Bernard Łopacz ul. Śródkowa 5, 47-400 Racibórz www.archidom-raciborz.pl e-mail: archidom@wp.pl		Data opracowania: 04.2019	



LEGENDA:


- Przewody elektryczne impulsowe
-  Pion gazowy

Temat: Rzut poddasza (fragment) - instalacja gazu		Projekt: REWITALIZACJA BUDYNKU POWIATOWEGO CENTRUM MEDYCZNEGO W WOŁOWIE - MODERNIZACJA ŹRÓDŁA CIEPŁA POPRZECZ ADAPTACJĘ CZĘŚCI PODDASZA NIEUŻYTKOWEGO NA LOKALNĄ KOTŁOWNIĘ KONDENSACYJNĄ	
Stadium: Projekt Wykonawczy		Lokalizacja: Powiatowe Centrum Medyczne w Wołowie ul. Inwalidów Wojennych 26, 56-100 Wołów, nr dz. 53/5	
Branża: Sanitarna		Inwestor: Powiat Wołowski Pl. Piastowski 2, 56-100 Wołów	
Rysunek nr: IS-31	Skala: 1:50	Projektant: Paweł Pawlicki PROJEKTANT INSTALACJI SANITARNYCH nr 109/79/Kt. SLK/15/3674/01 projektowanie, kierowanie, nadzorowanie, kontrolowanie budowy i robót, ocena i badanie stanu technicznego w zakr. instalacji sanitarnych nr upr. 109/79/Kt. SLK/15/3674/01	
 PRACOWNIA PROJEKTOWA ARCHIDOM mgr inż. arch. Bernard Łopacz ul. Śródkowa 5, 47-400 Racibórz www.archidom-raciborz.pl e-mail: archidom@wp.pl		Opracowanie:	Data opracowania: 04.2019



LEGENDA:

- Instalacja gazu
- Przewody elektryczne impulsowe
- Pion gazowy

Temat: Rzut strychu (kotłownia) - instalacja gazu		Projekt: REWITALIZACJA BUDYNKU POWIATOWEGO CENTRUM MEDYCZNEGO W WOŁOWIE - MODERNIZACJA ŹRÓDŁA CIEPŁA POPRZEC ADAPTACJĘ CZĘŚCI PODDASZA NIEUŻYTKOWEGO NA LOKALNĄ KOTŁOWNIĘ KONDENSACYJNĄ	
Stadium: Projekt Wykonawczy		Lokalizacja: Powiatowe Centrum Medyczne w Wołowie ul. Inwalidów Wojennych 26, 56-100 Wołów, nr dz. 53/1	
Branża: Sanitarna		Inwestor: Powiat Wołowski Pl. Piastowski 2, 56-100 Wołów	
Rysunek nr: IS-32	Skala: 1:50	Projektant: Paweł Pawlicki Projektowanie, kierowanie, nadzorowanie, nadzór nad budową i robotami, ocena i badanie stanu technicznego w zakresie instalacji sanitarnych nr upr. 109/79/Kt, SLK/MS/3674/01	
 <p>PRACOWNIA PROJEKTOWA ARCHIDOM mgr inż. arch. Bernard Łopacz ul. Śródkowa 5, 47-400 Racibórz www.archidom-raciborz.pl e-mail: archidom@wp.pl</p>		<p>Paweł Pawlicki</p>	
Opracowanie:		Data opracowania: 04.2019	